

# Monitoramento dos Biomas Brasileiros

## BIOMA CAATINGA

Brasília – março de 2010



Ministério do  
Meio Ambiente



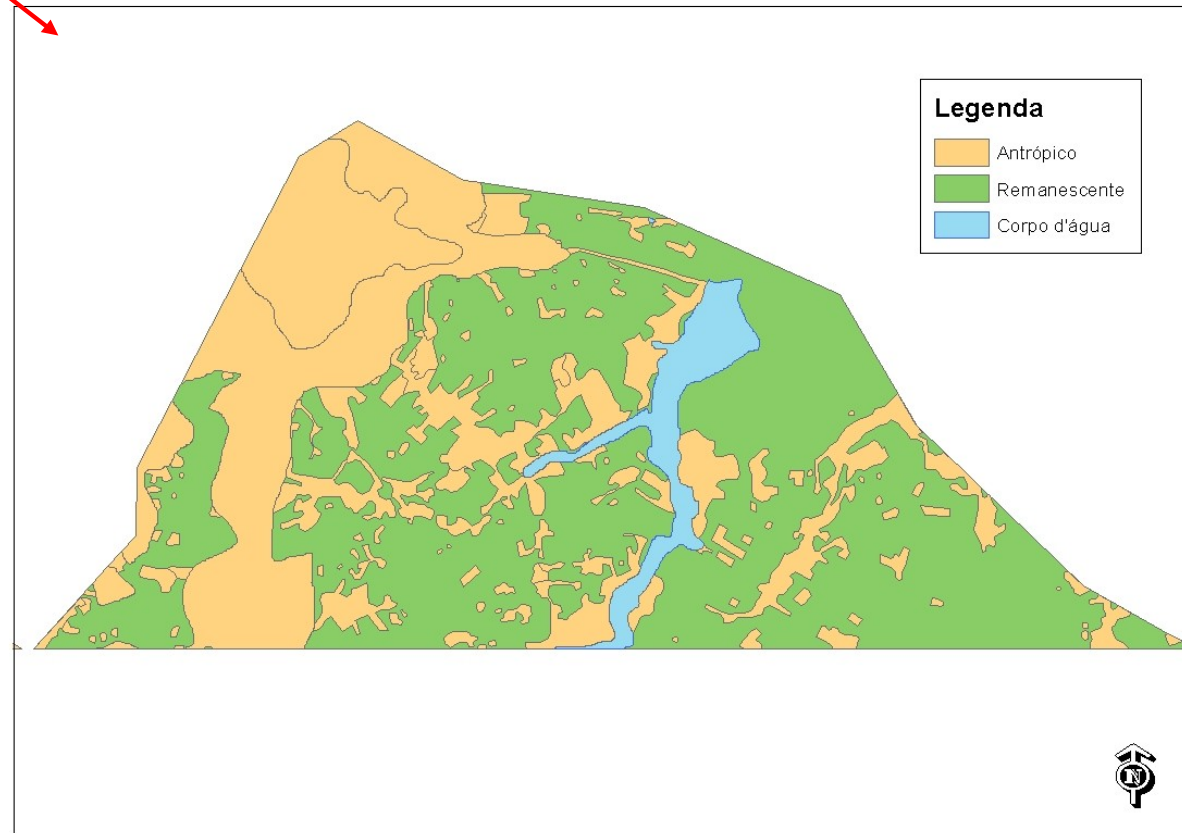
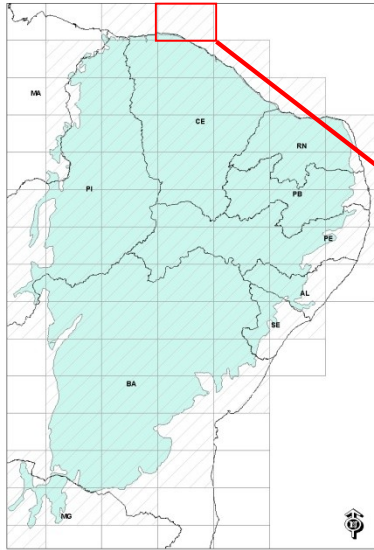
Secretaria de  
Biodiversidade  
e Florestas



# Metodologia

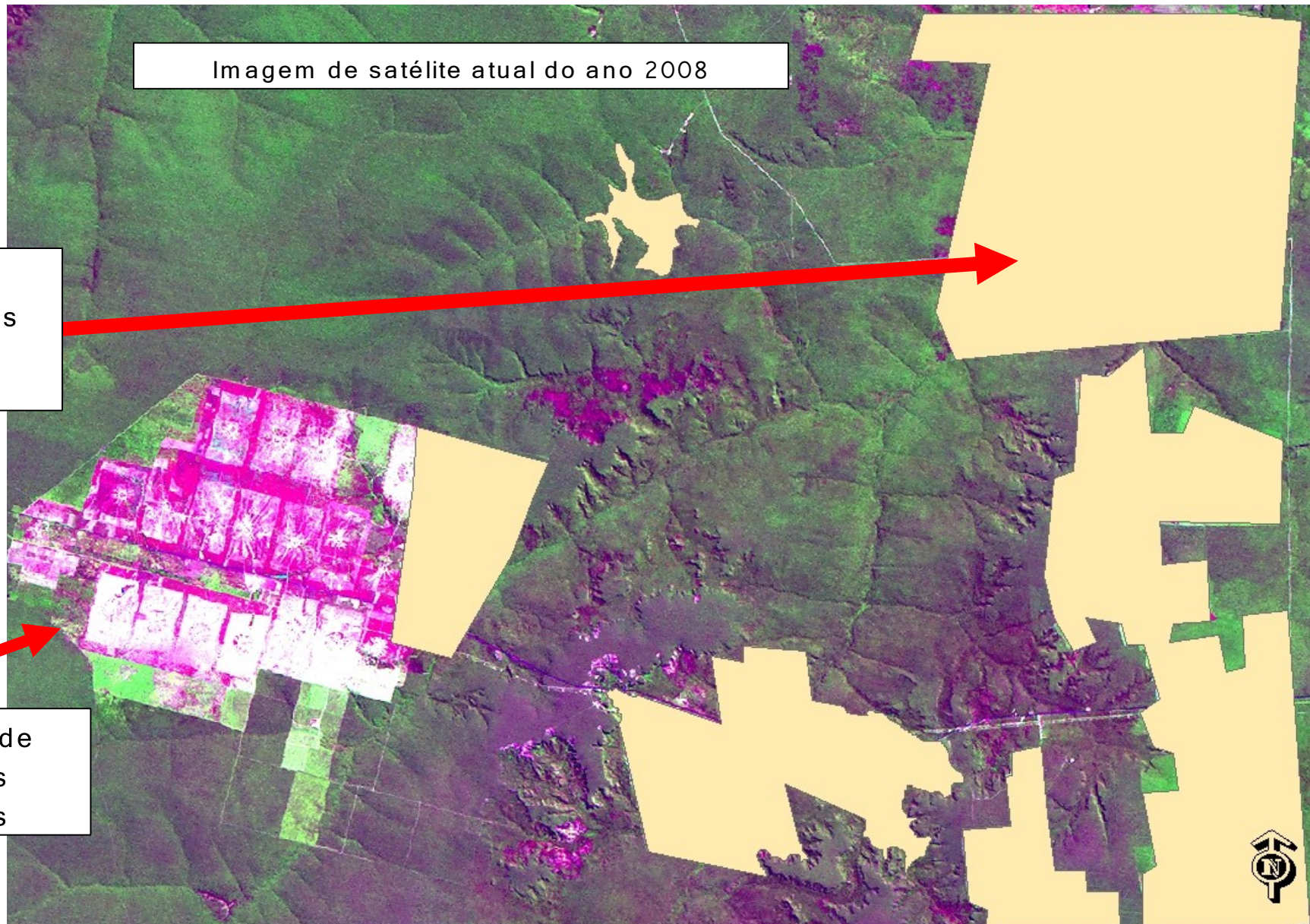
- 25 técnicos contratados pelo PNUD, sendo (22 em geoprocessamento e 3 em tecnologia da informação) e analistas ambientais do MMA e IBAMA.
- Objetivo mapeamento dos cinco biomas em 1 ano (Cerrado, Caatinga, Pantanal, Pampa e Mata Atlântica).
- Mapa de Cobertura Vegetal do MMA/PROBIO 2002 como referência.
- Interpretação visual, identificação de mudanças no interior dos remanescentes com imagens (CBERS e Landsat) de 2002 e 2008.
- Realização de um fórum técnico científico para discussão dos dados finais com especialistas em mapeamento da Caatinga.

# Monitoramento do bioma Caatinga

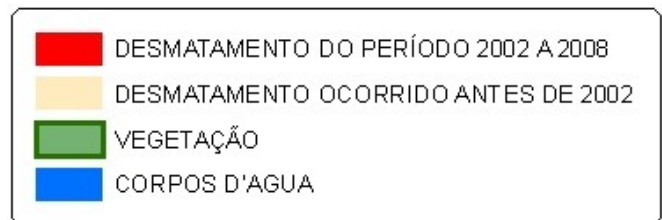


Monitoramento realizado  
com base no  
Mapeamento da  
Cobertura Vegetal dos  
Biomas Brasileiros -  
PROBIO MMA 2002

# Identificação visual de mudanças na imagem



# Distribuição do desmatamento em 2008 no bioma Caatinga



# Desmatamento acumulado no bioma Caatinga, tendo como referência a área total do bioma mapeado (826.411,23 km<sup>2</sup>)

	Até 2002 (%)	Até 2008 (%)
Áreas desmatadas	43,38	45,39
Vegetação remanescente	55,67	53,62
Corpos d'água	0,95	0,99

-Desmatamento de 16.576 km<sup>2</sup> entre 2002 e 2008 (2,0% do bioma)

-Taxa anual média de desmatamento entre 2002 e 2008: 2.763 km<sup>2</sup> (0,33%)

# Análise de Precisão

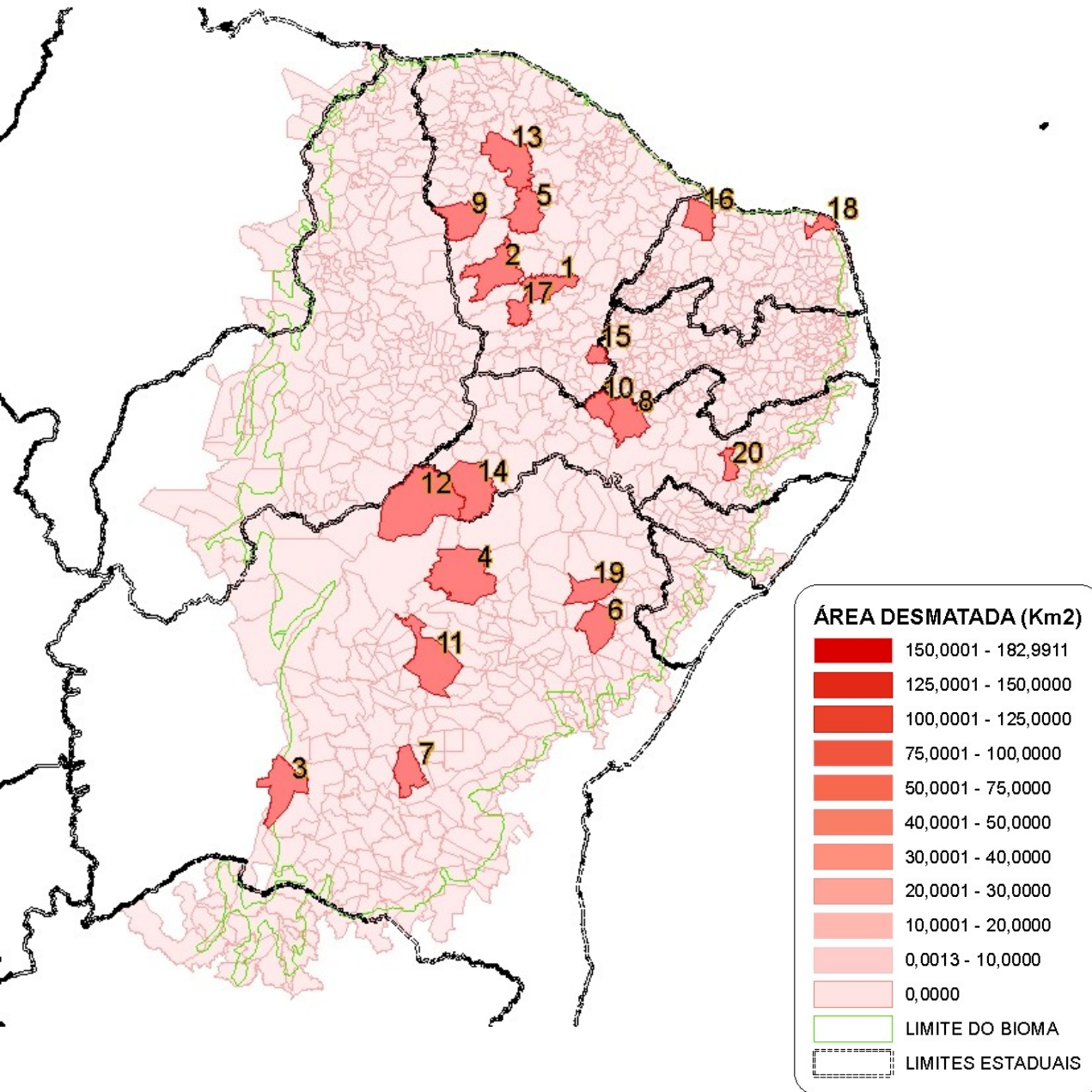
- A precisão na identificação dos desmatamentos foi de 98,4% .
- O detalhamento do mapa base do PROBIO 2002 em escala 1:250.000 para 1:50.000 pode resultar em uma superestimativa de até 4.000 km<sup>2</sup>.
- Esclarecimentos no relatório técnico do CSR IBAMA.

# Desmatamento do Bioma Caatinga por Unidade da Federação

UF	ÁREA DE CAATINGA (KM²)	ÁREA DESMATADA ANTES DE 2002 (KM²)	ÁREA DESMATADA ENTRE 2002 E 2008 (KM²)	% DO BIOMA DESMATADO ENTRE 2002 E 2008
BA	300.967	149.619	4.527	0,55%
CE	147.675	54.735	4.132	0,50%
PI	157.985	45.754	2.586	0,31%
PE	81.141	41.159	2.204	0,27%
RN	49.402	21.418	1.142	0,14%
PB	51.357	22.342	1.013	0,12%
MG	11.100	5.371	359	0,04%
AL	13.000	10.320	353	0,04%
SE	10.027	6.683	157	0,02%
MA	3.753	1.134	97	0,01%
<b>TOTAL</b>	<b>826.411</b>	<b>358.540</b>	<b>16.576</b>	<b>2,0%</b>



## 20 Municípios que mais desmataram entre 2002 e 2008 segundo desmatamento absoluto



	MUNICÍPIO	UF
1	Acopiara	CE
2	Tauá	CE
3	Bom Jesus da Lapa	BA
4	Campo Formoso	BA
5	Boa Viagem	CE
6	Tucano	BA
7	Mucugê	BA
8	Serra Talhada	PE
9	Crateús	CE
10	São José do Belmonte	PE
11	Morro do Chapéu	BA
12	Casa Nova	BA
13	Santa Quitéria	CE
14	Petrolina	PE
15	Barro	CE
16	Mossoró	RN
17	Saboeiro	CE
18	Touros	RN
19	Euclides da Cunha	BA
20	Pedra	PE

# Relação dos 20 Municípios que mais desmataram no período 2002-2008 segundo desmatamento absoluto do período

	MUNICÍPIO	UF	ÁREA DO BIOMA CAATINGA NO MUNICIPIO (KM <sup>2</sup> )	ÁREA DESMATADA NO PERÍODO 2002-2008 (KM <sup>2</sup> )	% MUNICÍPIO DESMATADO NO PERÍODO 2002-2008
1	Acopiara	CE	2.264	183	8,0%
2	Tauá	CE	4.020	173	4,3%
3	Bom Jesus da Lapa	BA	2.648	158	5,9%
4	Campo Formoso	BA	6.806	137	2,0%
5	Boa Viagem	CE	2.840	135	4,7%
6	Tucano	BA	2.802	130	4,6%
7	Mucugê	BA	2.483	127	5,1%
8	Serra Talhada	PE	2.981	122	4,1%
9	Crateús	CE	2.985	121	4,0%
10	São José do Belmonte	PE	1.481	115	7,7%
11	Morro do Chapéu	BA	5.531	112	2,0%
12	Casa Nova	BA	9.658	110	1,1%
13	Santa Quitéria	CE	4.260	99	2,3%
14	Petrolina	PE	4.558	99	2,1%
15	Barro	CE	710	98	13,9%
16	Mossoró	RN	2.110	95	4,5%
17	Saboeiro	CE	1.383	91	6,5%
18	Touros	RN	603	90	14,9%
19	Euclides da Cunha	BA	2.331	85	3,6%
20	Pedra	PE	802	84	10,5%
	TOTAL	-	63.266	2.371	-

# Cálculo das emissões de $\text{CO}^2$ associadas ao desmatamento no bioma Caatinga no período 2002-2008

- Desmatamento médio anual em 2002-2008

**2.763 km<sup>2</sup>**

- Quantidade média de Carbono na Caatinga

**25.5 toneladas/hectare** (relatório MCT)

- Emissão média anual de  $\text{CO}^2$  em 2002-2008

**25 milhões de toneladas**

## Portais de acesso aos dados:

<http://www.mma.gov.br/portabio>

<http://www.ibama.gov.br/csr>



Ministério do  
Meio Ambiente



Secretaria de  
Biodiversidade  
e Florestas

