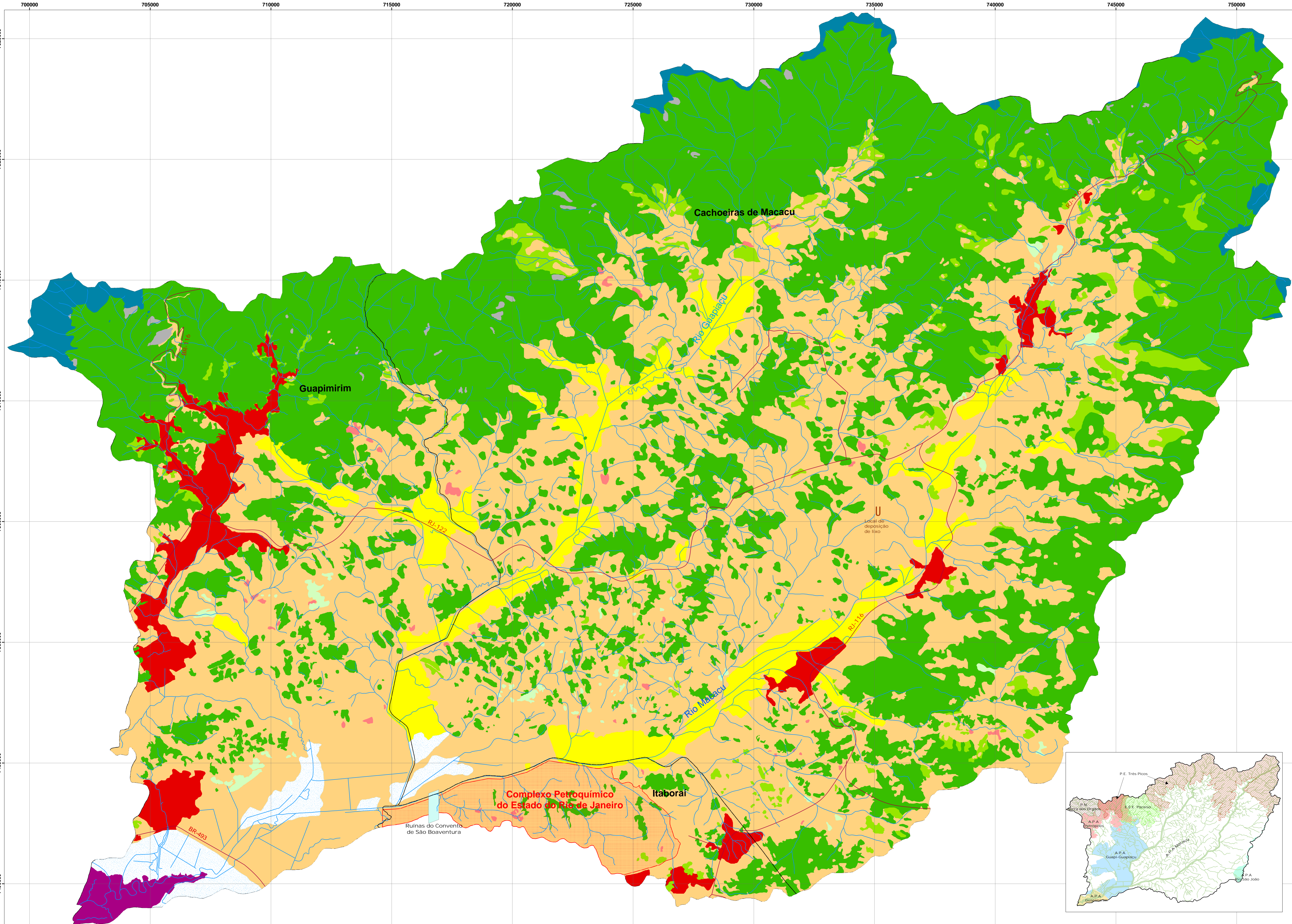


Uso e Cobertura da Terra na Bacia Hidrográfica do Rio Guapi-Macacu



Legenda

- Limite Municipal
- Hidrografia
- Rodovias
- Floresta densa
- Floresta médio
- Floresta inicial
- Mangue
- Campo inundado
- Agricultura
- Pastagem
- Área urbana
- Solo exposto
- Afloramento rochoso
- Campo de altitude

Escala 1: 50000

Sistema de Projeção: UTM
Datum: SAD 69
Fuso: 23

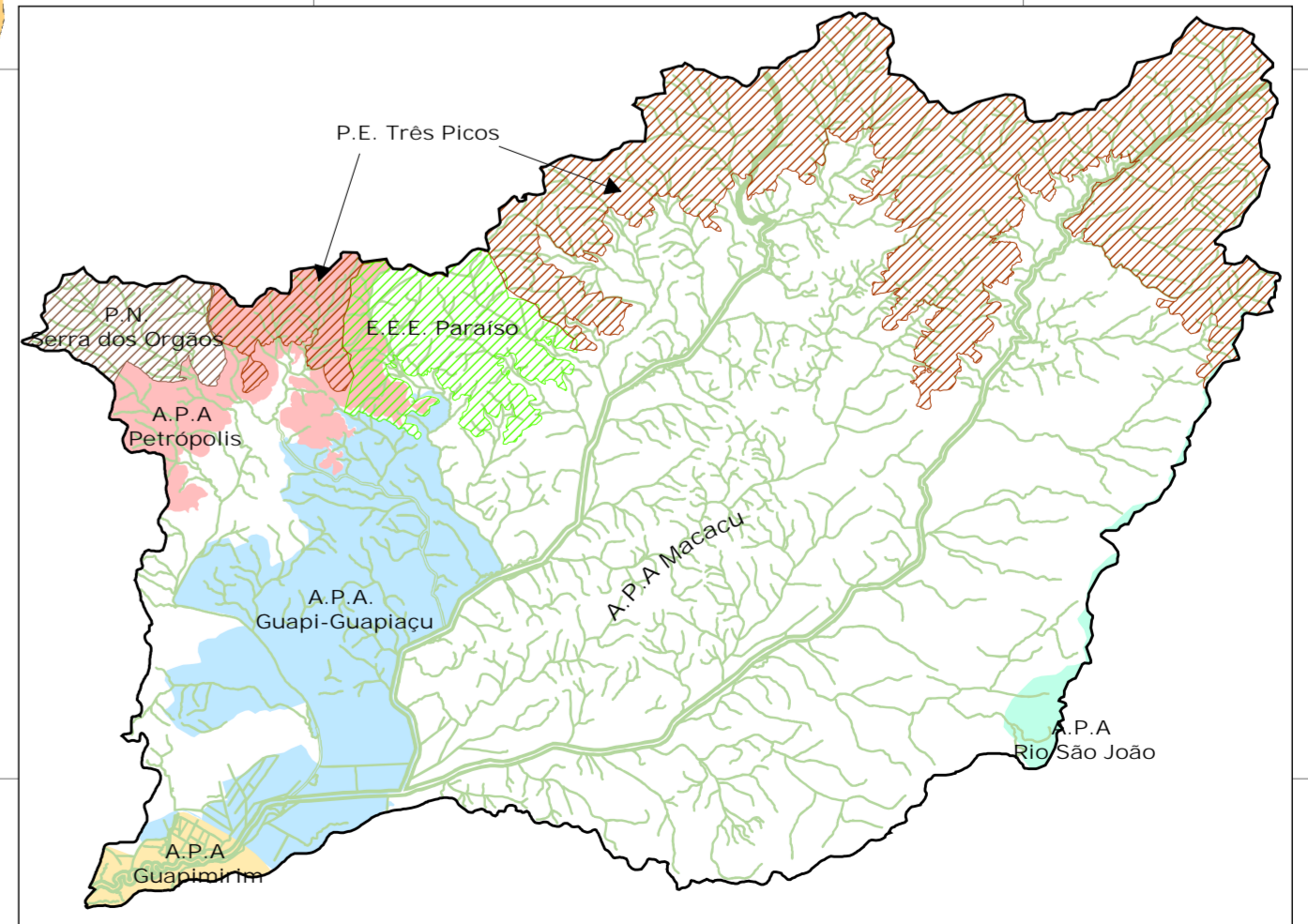
Autoria:
Bernadete da Conceição C. Gomes Pedreira
Marcelo Buiro de Abreu
Elaíne Cristina Cardoso Fidalgo

Notas Técnicas:
- Mapeamento realizado a partir de imagens orbitais dos sensores ASTER e CBERS-
- Dado de hidrografia fornecido pelo IBGE
- Dados de rodovias e limite municipal fornecidos pela Fundação CIDE/RJ
- Limites das unidades de conservação fornecidos pelo IEF/RJ

2007

Parceiros:

Apoio:



0 1250 2500 5000 7500 Metros