

CEDI

Povos Indígenas no Brasil

Fonte Cornio do Povo Class.: 06

Data 9 de junho de 1982 Pg.: _____

Identificado importante achado das tribos guaranis em Caçador

FLORIANÓPOLIS (Da Sucursal) — Um importante achado arqueológico, descoberto na região de Caçador em 1981, teve agora sua identificação feita pelo padre João Alfredo Rohr, pesquisador-chefe pelo Conselho Nacional de Desenvolvimento Científico e Tecnológico (CNPq), em Santa Catarina. A importância da identificação decorre do fato de que demonstra a movimentação das tribos guaranis após as invasões das missões jesuítas em Guairá (PR) e das missões jesuítas do Rio Grande do Sul, chamadas os "Sete Povos".

— Além disso, segundo o padre Rohr, "nos mostram o adiantado estado cultural em que se encontravam que, se não tivesse sido tão brutalmente destruído, estaria, hoje em dia, num alto grau de desenvolvimento de uma cultura verdadeiramente brasileira".

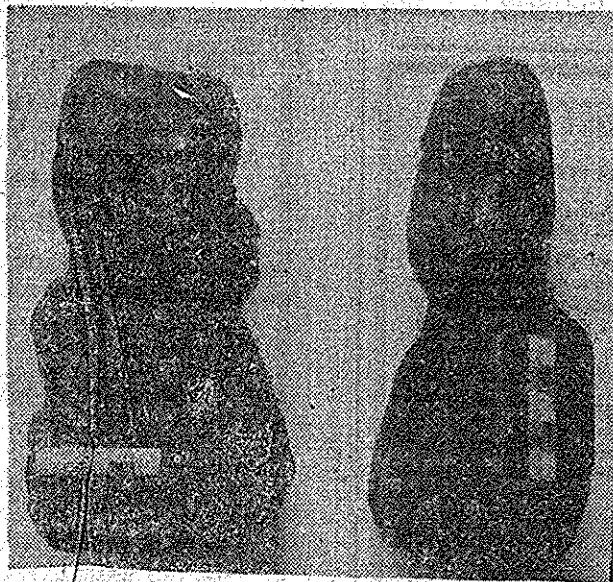
Lamentando que "o povo conheça tão pouco sobre estas populações, cujo desenvolvimento cultural em muito poderia contribuir para as gerações contemporâneas", padre Rohr salienta que "já naquela época, conheciam a fundição do ferro e produtivas técnicas agrícolas". A influência guarani pode ser constatada nos dias de hoje através de muitos nomes de cidades, lugares, pessoas e em inúmeros vocábulos da língua portuguesa no Brasil.

A descoberta e a identificação desse material arqueológico, composto de esculturas zoomorfas (de animais) e antropomorfas (homens) de estilo missionário na região do Contestado sugerem hipóteses a respeito da história do Brasil, diferentes daquelas contadas nos livros escolares que enaltecem os bandeirantes — responsáveis pela destruição das missões — como heróis desbravadores.

Os índios guaranis possuíam uma grande habilidade manual que surpreendia os padres europeus. Com sua habilidade e com a orienta-

ção dos jesuítas, concretizaram as várias reduções (missões) com seu desenvolvimento comunitário. A ocorrência de esculturas de animais domésticos, como cavalos, porcos, etc., se explica pela introdução destes na cultura guarani por intermédio das missões.

Porém, antes de qualquer coisa, representam uma capacidade de síntese cultural importantíssima pelos índios guaranis que, se não houvesse sido tão brutalmente destruída, teria certamente uma grande expressão hoje em dia.



Objetos são do estilo missioneiro