

AMBIENTE

# Cerrado terá o 1.º museu a céu aberto do País

Joedson Alves/AE - 31/7/2000

*Ocupando 400 mil hectares, a região concentra a mais rica savana do mundo*

CHICO ARAÚJO

**B**RASÍLIA – A região do cerrado brasileiro ganhará um EcoMuseu, o primeiro a céu aberto do País, que ocupará uma área de 400 mil hectares abrangendo sete municípios de Goiás. A idéia é aliar educação ambiental ao desenvolvimento econômico e gestão descentralizada de conservação da natureza. O projeto do EcoMuseu do cerrado surgiu em 1997 e é baseado em similares existentes na Europa, no Canadá e nos Estados Unidos.

O EcoMuseu do cerrado foi criado pelo Instituto Brasileiro do Meio Ambiente e dos Recursos Naturais Renováveis (Ibama) na tentativa de reduzir os índices de desmatamentos e

queimadas, de poluição dos rios, de degradação dos cursos de água e da caça e captura predatória de animais silvestres na região. Outra finalidade do museu é estimular o ecoturismo no cerrado sem comprometer o meio ambiente. Ele está locali-

zado numa região onde se concentra a mais rica savana do mundo e uma das mais raras biodiversidades do planeta.

A experiência parte de um conceito avançado de conservação da diversidade biológica de um bioma (concentração de paisagens naturais de uma região) envolvendo governos, comunidades e organizações não-governamentais, explica o biólogo Moacir Bueno Arruda, coordenador do projeto no Ibama.

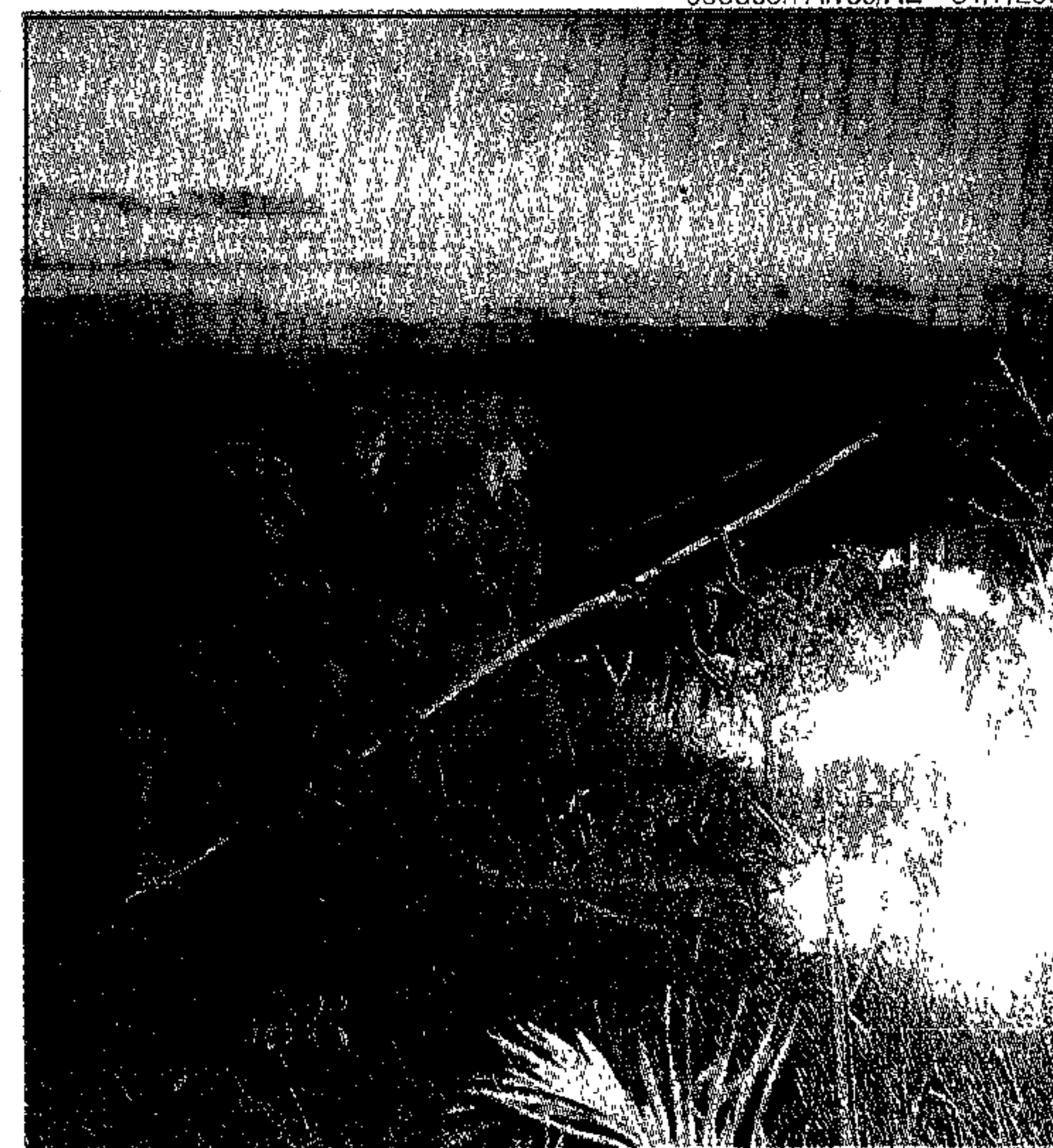
Arruda define o EcoMuseu

como um processo que capacita a população do cerrado e os empresários de ecoturismo a trabalharem em conjunto na elaboração de metas e prioridades para a exploração da natureza. Uma das propostas é garantir melhores condições de vida à popula-

ção local, em torno de 255 mil pessoas. A experiência no cerrado será repetida em outros seis biomas – Amazônia, mata atlântica, caatinga, zona costeira, Pantanal e campos sulinos.

## SUCESSO DO PROJETO DEVE SERVIR DE EXEMPLO

Hoje, em Pirenópolis, Arruda participa de um seminário para discutir a elaboração de programas de conservação do cerrado para os próximos três anos. O museu foi idealizado pela Diretoria de Ecossistemas do Ibama e pelo Instituto Huah do Planalto Central.



Queimadas são comuns na região em que será criado o EcoMuseu

Fonte	IBAMA
Data	22/8/2000 Pg. #10
Class.	53
SOCIOAMBIENTAL	Documentação
OSSP	