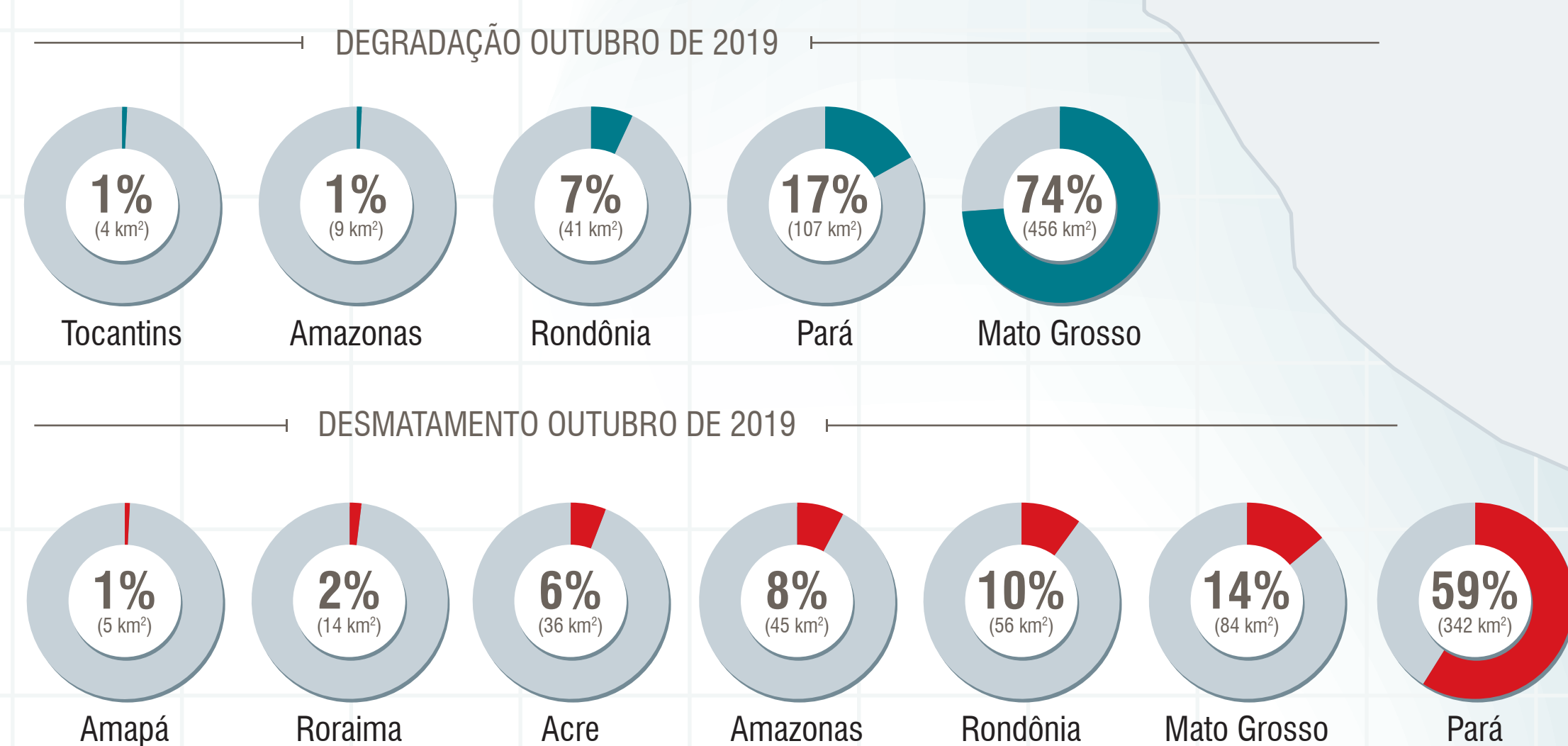


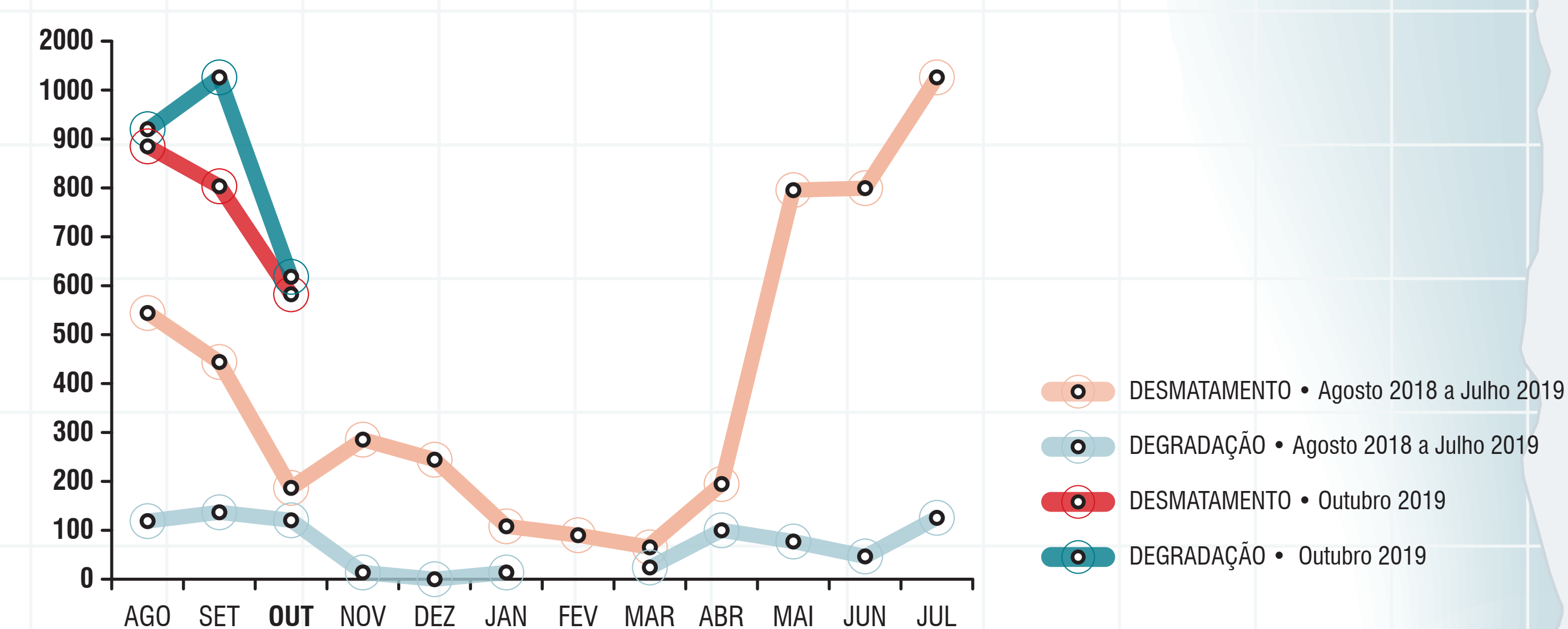
Em outubro de 2019, o SAD detectou 583 quilômetros quadrados de desmatamento na Amazônia Legal, um aumento de 212% em relação a outubro de 2018, quando o desmatamento somou 187 quilômetros quadrados. Em outubro de 2019, o desmatamento ocorreu Pará (59%), Mato Grosso (14%), Rondônia (10%), Amazonas (8%), Acre (6%), Roraima (2%) e Amapá (1%).

As florestas degradadas na Amazônia Legal somaram 618 quilômetros quadrados em outubro de 2019, enquanto que em outubro de 2018 a degradação florestal detectada totalizou 125 quilômetros quadrados, um aumento de 394%. Em outubro de 2019 a degradação foi detectada no Mato Grosso (74%), Pará (17%), Rondônia (7%), Amazonas (1%) e Tocantins (1%).

#### PROPORÇÃO DE DESMATAMENTO E DEGRADAÇÃO POR ESTADO



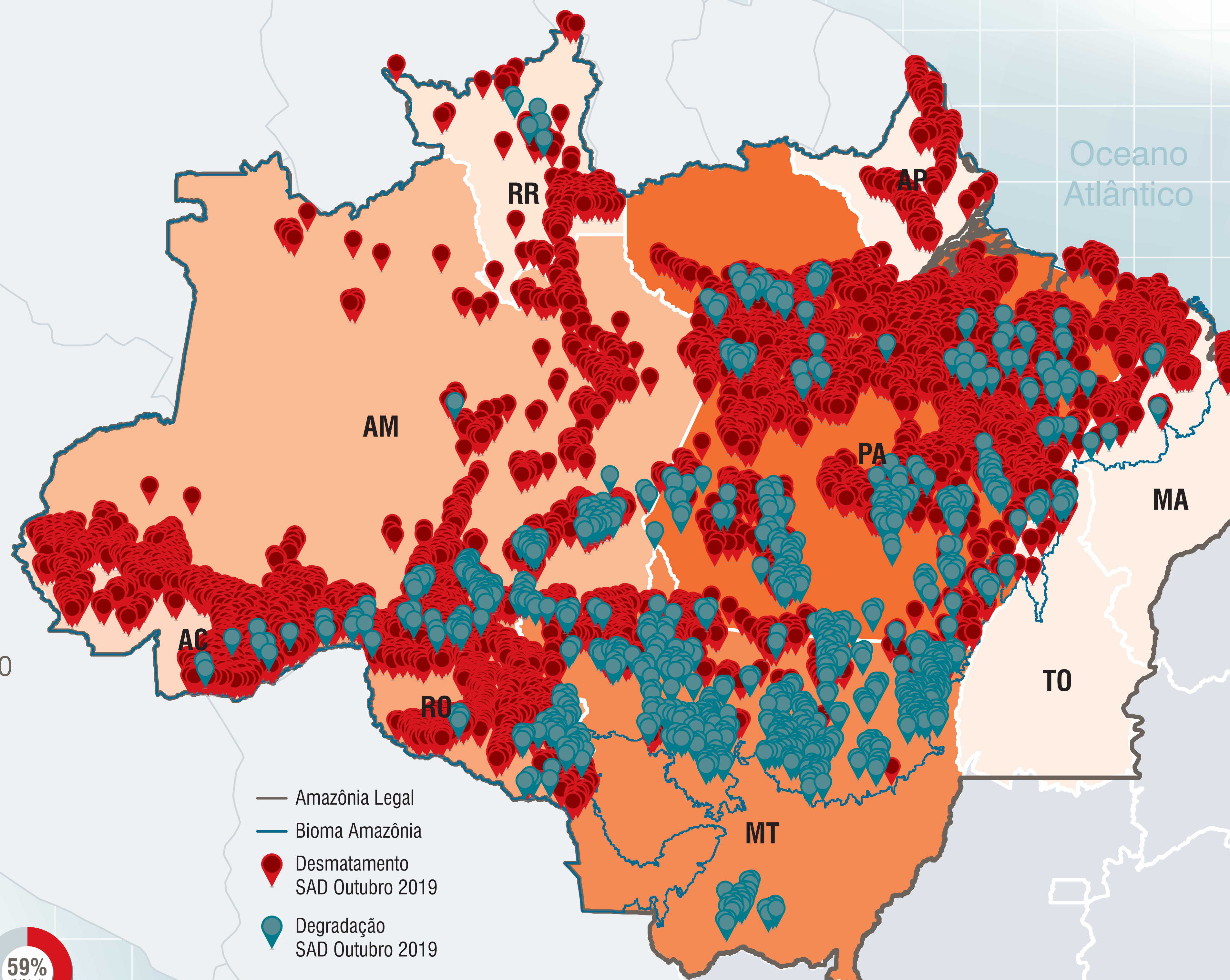
#### EVOLUÇÃO DO DESMATAMENTO E DEGRADAÇÃO NA AMAZÔNIA



Link para download dos dados: <https://imazongeo.org.br/#/>

#### GEOGRAFIA DO DESMATAMENTO

Em outubro de 2019, a maioria (54%) do desmatamento ocorreu em áreas privadas ou sob diversos estágios de posse. O restante do desmatamento foi registrado em Assentamentos (32%), Unidades de Conservação (7%) e Terras Indígenas (7%).



— Amazônia Legal  
— Bioma Amazônia  
● Desmatamento SAD Outubro 2019  
● Degradação SAD Outubro 2019

DEGRADAÇÃO

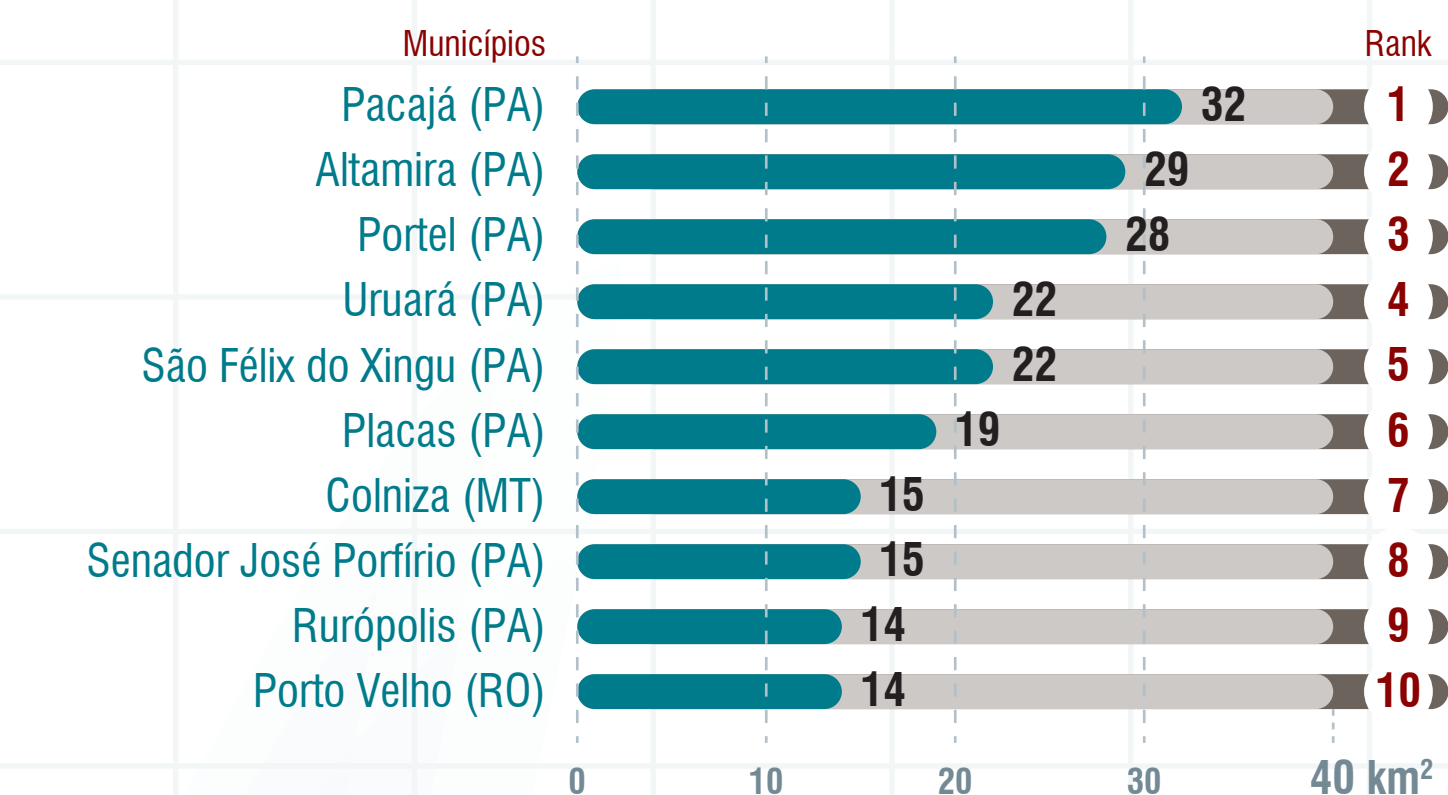
Estado	Out 2018 (km²)	Out 2019 (km²)	Variação (%)	Ago a Out 2018 (km²)	Ago a Out 2019 (km²)	Variação (%)
Acre	-	-	-	-	91	-
Amazonas	2	9	350	9	390	4233
Mato Grosso	100	456	356	290	1207	316
Pará	19	107	463	62	546	781
Rondônia	1	41	4000	11	250	2173
Roraima	3	1	-67	11	2	-82
Tocantins	-	4	-	-	6	-
Amapá	-	-	-	-	-	-
Maranhão*	-	3	-	-	-	-
<b>TOTAL</b>	<b>125</b>	<b>618</b>	<b>394</b>	<b>383</b>	<b>2493</b>	<b>551</b>

\* Os alertas do Estado do Maranhão não estão sendo considerados para o cálculo de área de desmatamento e degradação florestal para a Amazônia Legal.

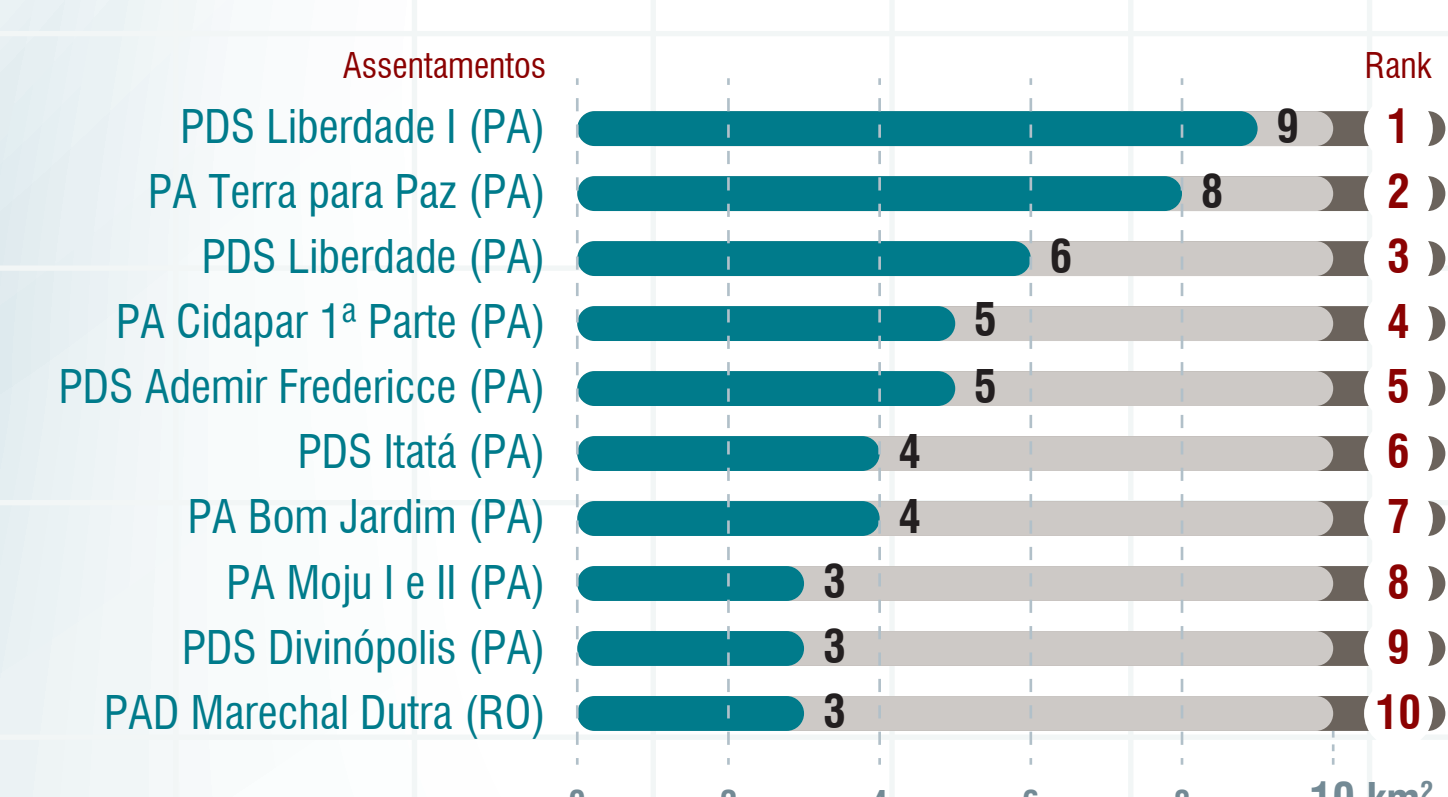
DESMATAMENTO

Estado	Out 2018 (km²)	Out 2019 (km²)	Variação (%)	Ago a Out 2018 (km²)	Ago a Out 2019 (km²)	Variação (%)
Acre	14	36	157	104	220	112
Amazonas	12	45	275	222	267	20
Mato Grosso	22	84	282	236	273	16
Pará	113	342	203	399	1193	199
Rondônia	16	56	250	191	272	42
Roraima	10	14	40	23	36	57
Tocantins	-	1	-	2	2	-
Amapá	-	5	-	-	8	-
Maranhão*	-	15	-	-	23	-
<b>TOTAL</b>	<b>187</b>	<b>583</b>	<b>212</b>	<b>1177</b>	<b>2271</b>	<b>93</b>

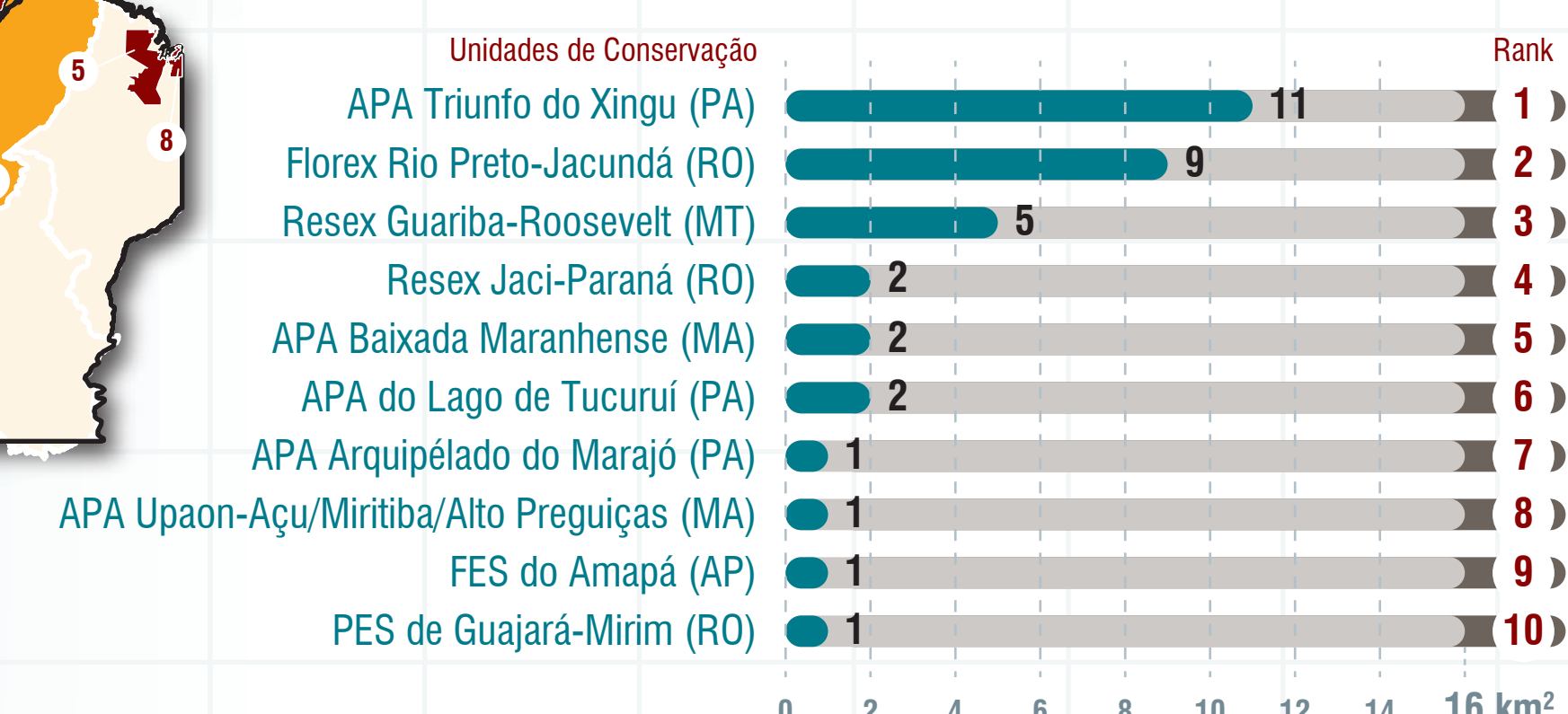
#### MUNICÍPIOS CRÍTICOS



#### ASSENTAMENTOS



#### UNIDADES DE CONSERVAÇÃO



#### TERRAS INDÍGENAS

