

Journal do Debate
5/6/94
87

Comunidade de Frechal luta por terras

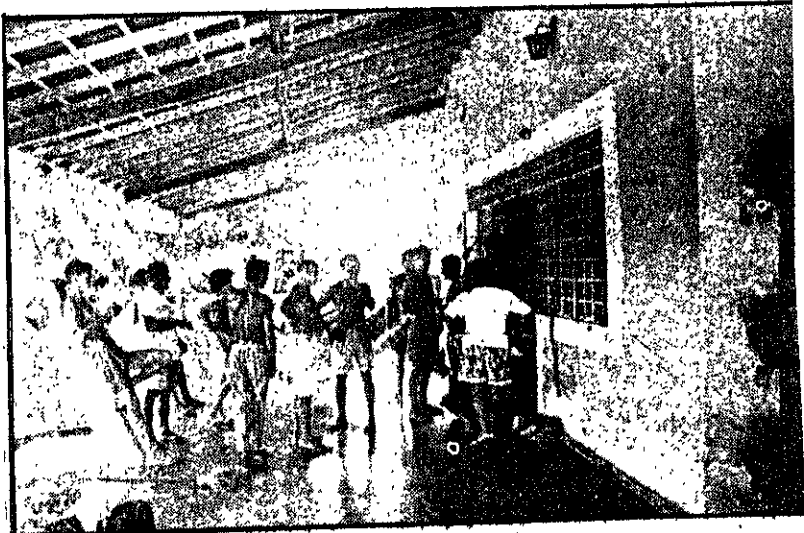
Cerca de 40 lavradores dos povoados de Rumo e Deserto da Fazenda Frechal a 3 quilômetros do município de Mirinzal estão em São Luís desde sexta-feira (03/06). Os trabalhadores vieram à capital maranhense para reivindicar junto ao Ibama o direito a uma área na reserva de Frechal, uma vez que os moradores deste povoado, que estiveram na sede do órgão há algum tempo, afirmam que todos os 10 mil hectares da fazenda que será transformada em reserva, pertencem somente a eles. "Somos maioria e não ficaremos subordinados à minoria", diz o lavrador Ary Maia.

A fazenda de Frechal pertence ao empresário Tomás Melo Cruz, e sua desapropriação foi tema de manifestações de comissões de negros do povoado de Frechal. De acordo com os trabalhadores que vieram reivindicar seus direitos no Ibama, vivem na área três povoados; Rumo, Deserto e Frechal.

Este último grupo, possui apenas 40 famílias em contraposição aos outros dois que possuem cerca de 140 famílias. "Desde o começo desta história de transformar a área em reserva, nós fomos contra e agora que eles negociaram com o Ibama a situação ficou pior, pois voltaram para o povoado como donos da terra, querendo mandar e afirmando que temos que pagar o fóro para eles", ressalta o lavrador e professor Isaias Santana Marques.

A reivindicação dos lavradores diz respeito ao direito a uma área, já que vivem há muito tempo no local. "Nossos avós e pais viveram na área há mais de 100 anos. Não somos flagelados, somos trabalhadores", comenta Jovanildo Santos, lavrador.

SEM HUMILHAÇÃO - Os lavradores de Rumo e Deserto afirmam que não vivem humilhados pelo proprietário da fazenda, pelo contrário, "ele não nos cobra nem o fóro", justificam e afirmam.



Frechal pede solução

Cerca de 40 lavradores dos povoados Rumo e Deserto, no município de Mirinzal, estão em São Luís desde a última sexta-feira. Eles vieram reivindicar junto ao Ibama o direito a uma área na Reserva Extrativista de Frechal. (Página 8)