

CEDI

Povos Indígenas no Brasil

Fonte

Veja

Class.:

CIMI

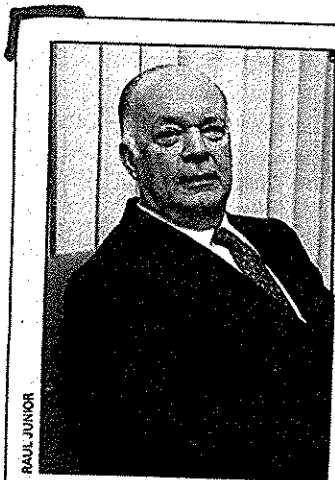
Data

20/09/89

Pg.:

61

JIR00649



RAUL JUNIOR

Lacombe: investigando

Paranapanema investigou o Cimi

Octávio Lacombe, presidente da Paranapanema, que explora diversas minas na Amazônia, sempre desconfiou de que os religiosos do Conselho Indigenista Missionário (Cimi) fossem financiados por mineradoras estrangeiras interessadas em exacerbar os conflitos com os índios e assim dificultar a extração das reservas minerais na área. Para tirar a dúvida, Lacombe contratou uma famosa empresa de detetives privados da Suíça. O resultado das investigações mostrou que Lacombe estava equivocado — pelo menos em parte. Não se encontraram indícios de que qualquer mineradora multinacional financie o Cimi. Os religiosos, no entanto, recebem subvenções de famílias européias tradicionalmente ambientalistas, mas que, curiosamente, têm também interesses acionários em grandes mineradoras de seus países.