

AMAZÔNIA MAPEADA

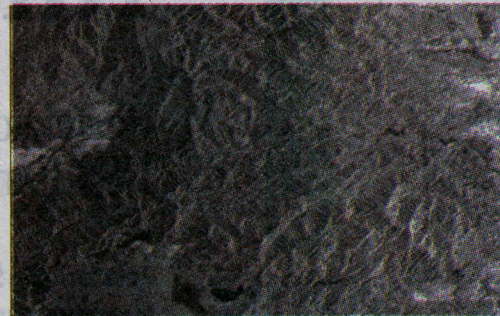
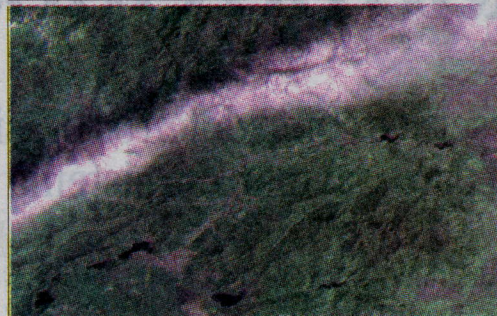
Sensores permitem levantamento de terreno sob nuvens e copas de árvores

Aviões voam 6 dias por semana sobre quadrado formado por sinalizadores

SISTEMA DO LEVANTAMENTO ENXERGA ATRAVÉS DA VEGETAÇÃO

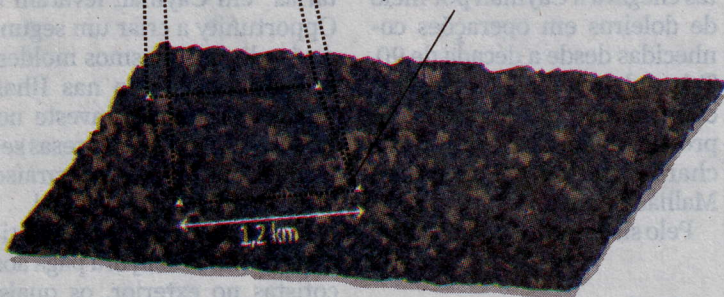


Processo óptico em um sistema comum, o levantamento é obstruído pelas nuvens e a vegetação



COMO É FEITO

Para não se perder em seu trabalho, a aeronave sobrevoa quadrados, desenhados virtualmente na mata por meio de triângulos espelhados que reproduzem sinais emitidos pelo avião



OS LEVANTAMENTOS DA AMAZÔNIA JÁ FEITOS

□ Sem levantamento

■ Déc. 70 DSG

■ Déc. 80 DSG

■ Déc. 70 IBGE

■ Déc. 80 IBGE

■ Déc. 90 IBGE

— Área já mapeada
com sensores

