

CEDI

Povos Indígenas no Brasil

Fonte: A Tribuna Class.: 128

Data: 29/03/84 Pg.: _____

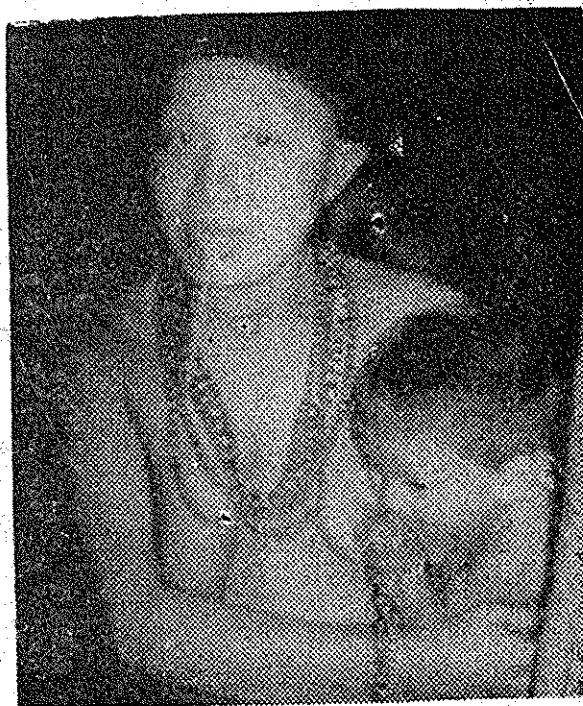
Funai já está mais próxima dos uru-eu

O delegado da Funai em Rondônia, Apoena Meireles, viajou ontem à tarde para o Posto Indígena "Ary Dal Toé" de onde um grupo de 15 índios Uru-eu-au-au aproximou-se na noite de anteontem. Em rádio transmitido à 8ª Delegacia, o chefe do Posto, Pedro Azzi, solicitou farinha, facas, peixeiras, outros utensílios e medicamentos.

Os Uru-eu-au-au já visitaram várias vezes a frente de atração, nos últimos três anos, todavia em pequenos grupos. Estima-se que agora eles sejam pelo menos 200.

ÁREA INTERDITADA

Segundo Apoena Meireles, a área de perambulação dessa tribo está interdita, existindo agora a preocupação da Funai em manter convênio com Instituto Brasileiro de Desenvolvimento Florestal — IBDF, no sentido de estabelecer



Calcula-se a existência de duzentos uru-eu-au-au.

um trabalho conjunto. É que, parte do Parque Nacional dos Páreas-Nova, sob a responsabilidade daquele órgão, encontra-se dentro da área indígena.

O delegado anunciou, ainda, que a presença da Funai deverá criar brevemente um posto indígena para os índios Tenharim, cujas terras, na

BR-230 (rodovia Transamazônica), possuem minérios e vêm sendo exploradas pelo Grupo Paranapanema. São 50 índios que inclusive chegaram a extrair cassiterita para terceiros e agora receberão parte da renda obtida na negociação entre a mineração e um comerciante de Humaitá — (AM)