

# Dom Lucas apóia demarcação de terras em Coroa Vermelha

**Porto Seguro (Da Sucursal Extremo Sul)** – O cardeal arcebispo de Salvador e primaz do Brasil, dom Lucas Moreira Neves, prometeu à comunidade indígena Pataxó entregar ao Ministério da Justiça um abaixo-assinado onde é solicitada a demarcação da aldeia de Coroa Vermelha, em Santa Cruz Cabrália. Dom Lucas assumiu o compromisso, sábado, após se reunir com representantes pataxós, em Coroa Vermelha.

O cardeal, também presidente da Conferência Nacional dos Bispos do Brasil (CNBB), afirmou que a entidade “está de luto e solidária com o sofrimento do povo Pataxó, em virtude da morte do índio Galdino Jesus”. Ele foi queimado vivo em Brasília, na madrugada do último dia 20, por cinco jovens de classe média, presos pela polícia do Distrito Federal.

Dom Lucas celebrou missa em Coroa Vermelha pela passagem dos 497 anos do Descobrimento do Brasil e ouviu dos pataxós queixas sobre o abandono em que se encontram, por parte do governo federal, nas aldeias localizadas no sul e no extremo sul do estado. O documento a ser entregue pelo cardeal contém mais de mil assinaturas, segundo informou o coordenador do Conselho Indigenista Missionário (Ci-

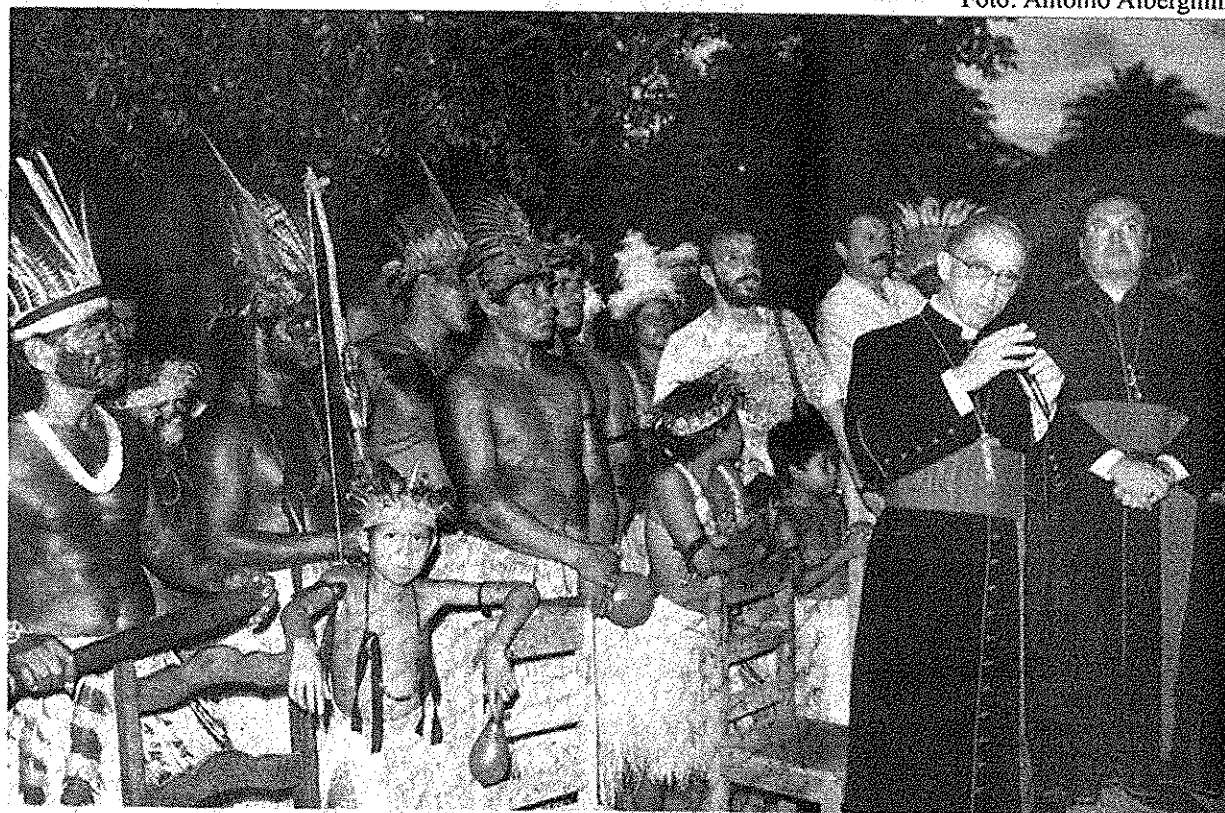


Foto: Antonio Alberghini

*Dom Lucas vai interceder junto às autoridades federais pela demarcação da aldeia dos Pataxós*

mi), Sumário Santana.

De acordo com o representante do Cimi, os pataxós exigem do governo federal, através da Funai, a demarcação de 1.750 hectares da reserva ocupada por seu povo desde 1500. A aldeia é habitada por 1.200 nativos,

que sobrevivem da pesca e da produção de artesanato. Os indígenas desejam ver suas terras demarcadas, para impedir o avanço de projetos turísticos sobre o seu território.

Um dos projetos mais polêmicos, segundo o Cimi, é a implantação do

Museu Aberto do Descobrimento (Made). É de autoria do governo do estado e a comunidade indígena só aceita discutí-lo com o governador Paulo Souto depois que a Funai concluir o processo de demarcação da Aldeia de Coroa Vermelha.