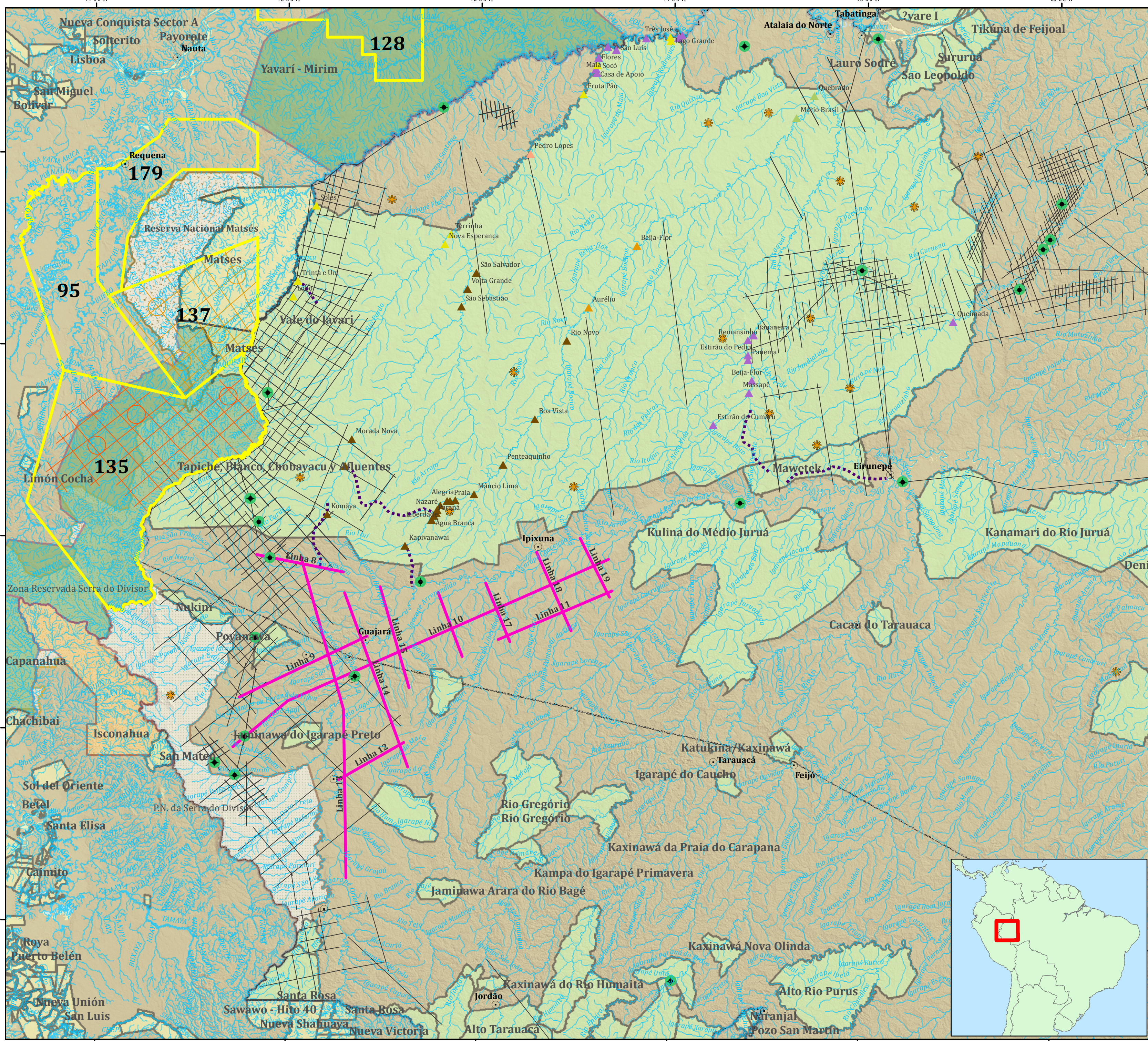


# Povos indígenas e atividade petroleira no vale do Javari e alto Juruá, região de fronteira Brasil-Peru



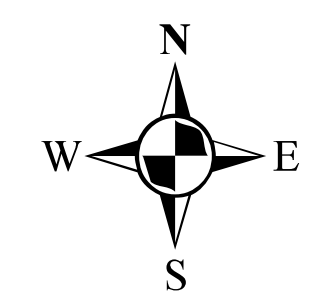
## Legenda

- aldeias (TI Vale do Javari)**
- ▲ Kanamari
  - ▲ Kanamari/Tsohom Dyapá
  - ▲ Korubo
  - ▲ Kulina
  - ▲ Kulina Pano
  - ▲ Marubo
  - ▲ Matis
  - ▲ Matsés (Mayoruna)
  - ★ Referencias de Indios Isolados CGIIRC/FUNAI (FUNAI, 2011)
  - varadouros
  - sedes municipais
  - sísmica 2D Bacia do Acre - 2012 (Georadar)
  - sísmica 2D realizada nas décadas de 1970 e 1980
  - pocos exploratorios
  - lotes petroleros
  - sísmica 2D Lote 135 (Peru)
  - pocos exploratorios no Lote 135 (localizacao aproximada)
  - sísmica 2D Lote 137 (Peru)
  - pocos exploratorios no Lote 137 (localizacao aproximada)
  - terras indígenas
  - comunidades nativas
  - propostas de reservas territoriais
  - reservas territoriais
  - Parque Nacional Serra do Divisor
  - Reserva Nacional Matsés
  - Zona Reservada Sierra del Divisor
  - limites internacionais
  - limites estaduais (Brasil)
  - hidrografia

Resp. Técnico: Conrado R. Octavio e Victor Gil  
CTI, 2012

**Fontes utilizadas:**  
 Lotes petroleros: CEDIA, Perupetro.  
 Sísmica 2D e pocos exploratorios (Peru): CTI (adaptado de ORPIO/AIDSESP)  
 Sísmica 2D Georadar, aldeias e varadouros (Brasil): CTI  
 Sísmica 2D e pocos exploratorios (Brasil): ANP  
 Comunidades nativas, reservas territoriais, propostas de reservas territoriais, hidrografia (Peru): IBC  
 Reserva Nacional Matsés: CEDIA  
 Terras Indígenas: FUNAI  
 Limites internacionais e estaduais (Brasil): IBGE  
 Hidrografia (Brasil): ANA

Projeção GCS WGS 1984  
Datum WGS 1984



Escala  
1:1.500.000

