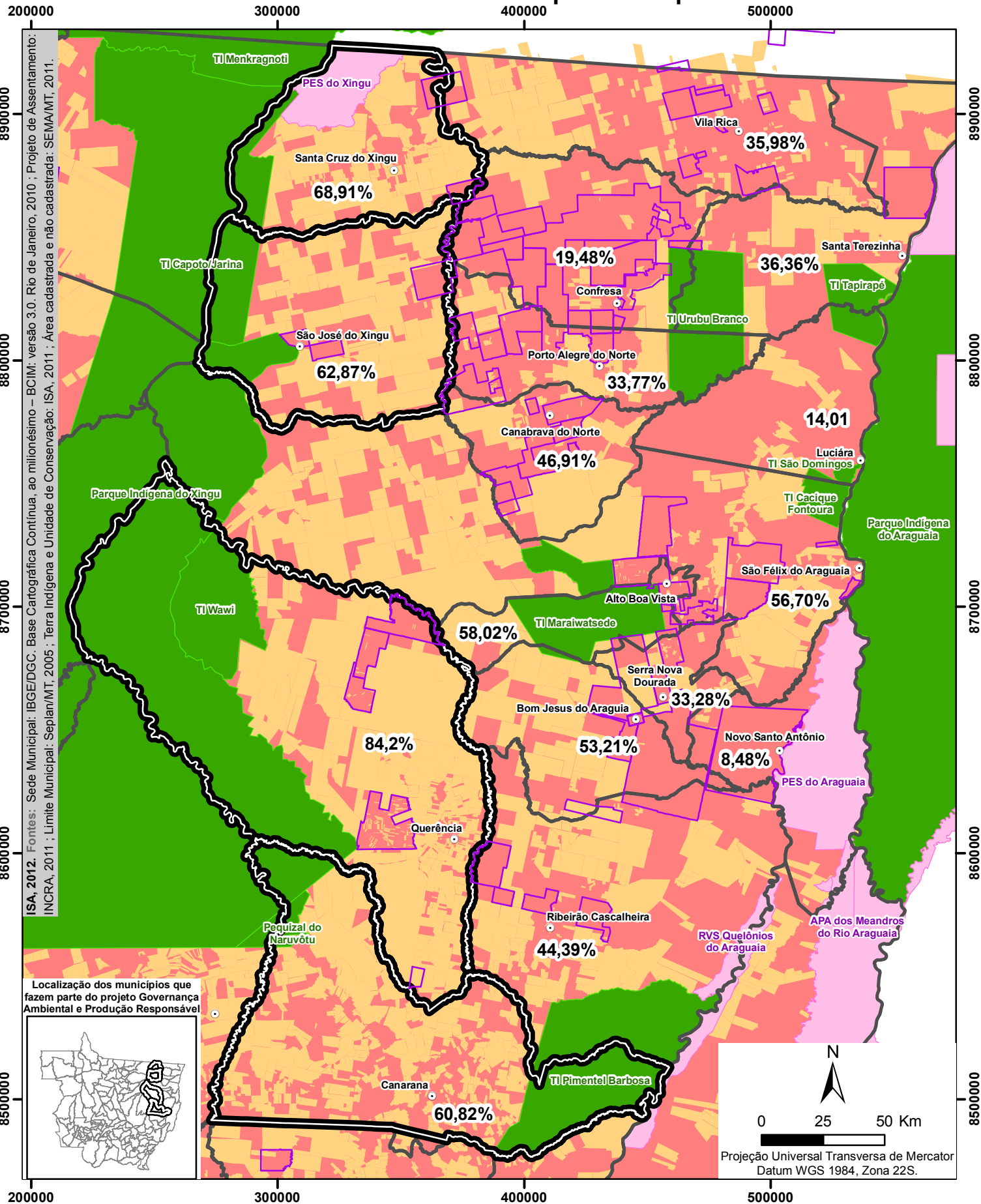


# Percentual de Áreas Cadastradas na SEMA/MT por Município até Dezembro de 2011



**Legenda**

- Sede Municipal
- Assentamento
- Limite Municipal
- Municípios que fazem parte do projeto Governança Ambiental e Produção Responsável
- Unidade de Conservação
- Terra Indígena
- Área cadastrada na SEMA até dezembro de 2011
- Área não cadastrada na SEMA até dezembro de 2011

**Realização**

**Apoio:**

200000 300000 400000 500000

8900000

8800000

8700000

8600000

8500000

200000 300000 400000 500000

ISA, 2012. Fontes: Sede Municipal: IBGE/DGC. Base Cartográfica Contínua, ao milionésimo – BC/M: versão 3.0. Rio de Janeiro, 2010; Projeto de Assentamento: INCRA, 2011; Limite Municipal: Seplan/MT, 2005; Terra Indígena e Unidade de Conservação: ISA, 2011; Área cadastrada e não cadastrada: SEMA/MT, 2011.

Localização dos municípios que fazem parte do projeto Governança Ambiental e Produção Responsável

0 25 50 Km

Projeção Universal Transversa de Mercator  
Datum WGS 1984, Zona 22S.