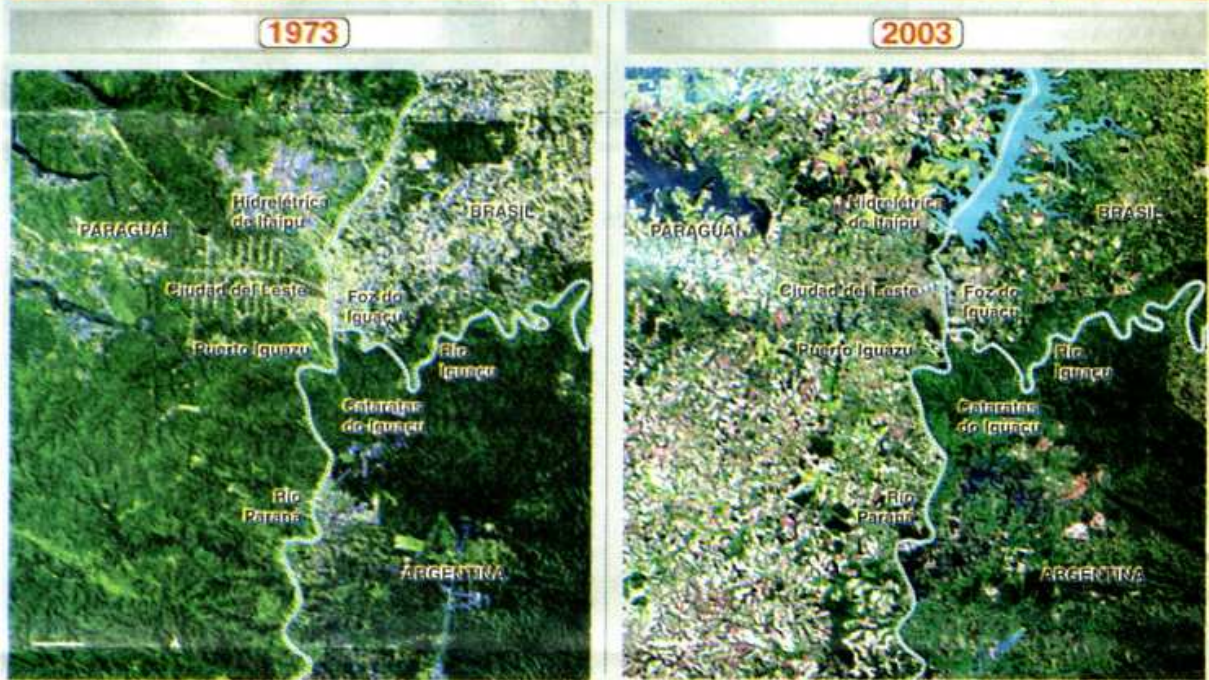


## MUDANÇAS EM CURSO

O livro *Um Planeta, muitos Povos* é uma coleção histórica de imagens captadas por satélite que mostram as mudanças que a Terra passou por causa da ação humana

Na triplice fronteira, a pressão agrícola e a urbana extinguiram o verde na porção paraguai e ameaçam o Parque Nacional do Iguaçu, no Brasil



Em Rondônia, a construção da rodovia Cuiabá-Porto Velho fomentou a ocupação daquela região amazônica. O uso da terra como pastagem e para cultivos anuais formou, em dez anos, um padrão apelidado de "espinha de peixe" na paisagem

