

CEDI

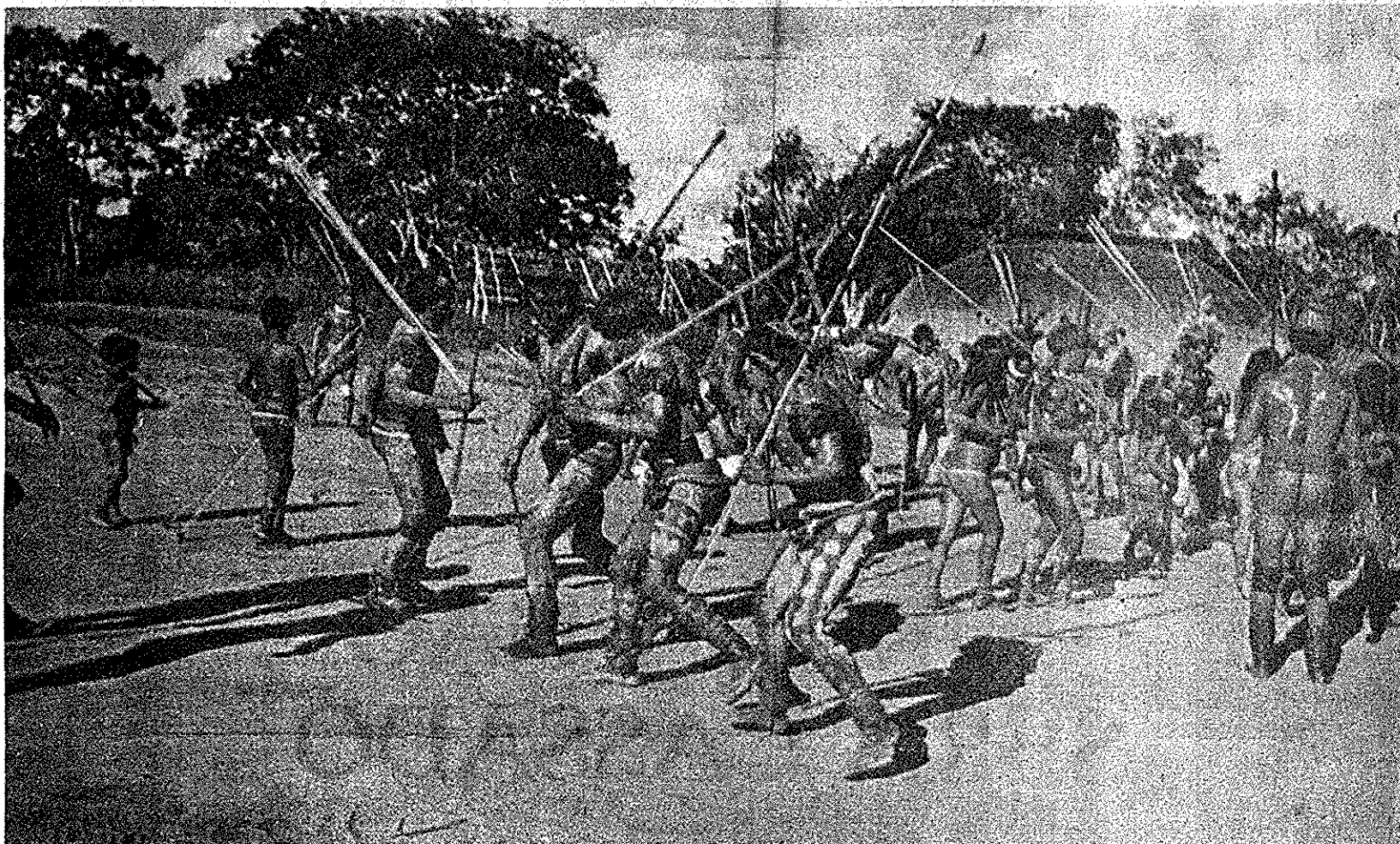
Povos Indígenas no Brasil

Fonte: Journal da Manhã Class.: PIV Geral 118
 Data: 05.10.83 Pg.: _____

NO XINGU, DESNUTRIÇÃO INEXISTE:

190

Mal da civilização não afeta indígena



Amamentação materna prolongada, um dos pontos vitais para que, entre os índios, somente sejam encontrados elementos de porte vigoroso.

— **A**o contrário do que acontece tanto nas grandes cidades como nas zonas rurais, entre os índios do Xingu é extremamente rara a desnutrição. Para isso, sem dúvida, concorre a amamentação materna prolongada e a preservação do padrão alimentar natural — revelou no congresso comemorativo dos 50 anos da Escola Paulista de Medicina o

professor Renato Baruzzi. Chefe do Departamento de Medicina Preventiva da EPM. O professor Baruzzi disse ainda, no congresso que está sendo realizado essa semana nas próprias instalações da tradicional EPM, que entre as doenças que mais atingem o índio figura a malária, seguida das infecções respiratórias em geral. Disse ainda que o programa de

assistência médica que a EPM vem prestando às tribos indígenas do Parque Nacional do Xingu pode ser considerado como uma das causas da diminuição da incidência da mortalidade e da morbidade registradas no local. Lembrou também que a assistência médica e a vacinação não são os únicos objetivos da EPM no Parque. “Há o interesse — frisou o

professor Baruzzi no Congresso do Jubileu de Ouro da Escola Paulista de Medicina — de se conhecer quais os fatores que favorecem a ocorrência de determinadas doenças na área. Assim, poderão ser tomadas medidas preventivas para diminuir o impacto das mesmas na população indígena. Por tudo isso que se torna imperioso o desenvolvimento de estudos epidemiológicos”.