

INSTITUTO
 Documentação
 SOCIOAMBIENTAL CB (Brasil)
 Fonte _____
 Data 26/9/2003 Pg 17
 Class. 1030

MEIO AMBIENTE

O clima quente e a baixa umidade relativa do ar registrada nos últimos dias favorecem a ocorrência de incêndios em reservas florestais do país, principalmente em Minas

Fogo atinge parques em 5 estados

Com o tempo seco apesar da chegada da primavera, incêndios se propagam por reservas ambientais de cinco estados. Apesar dos esforços do Instituto Nacional do Meio Ambiente e dos Recursos Renováveis (Ibama) para controlar a situação, um novo foco foi detectado ontem à tarde na serra do Cipó, em Minas Gerais. Pelo menos 21 brigadistas foram enviados para trabalhar no local e tentar controlar o fogo. De acordo com o coordenador do Prevfogo, Heloiso Bueno Figueiredo, o local é de difícil acesso e o Ibama deve enviar um helicóptero para apoiar a operação. Além de Minas, incêndios atingem parques em Tocantins, Paraná, Rio de Janeiro e Goiás.

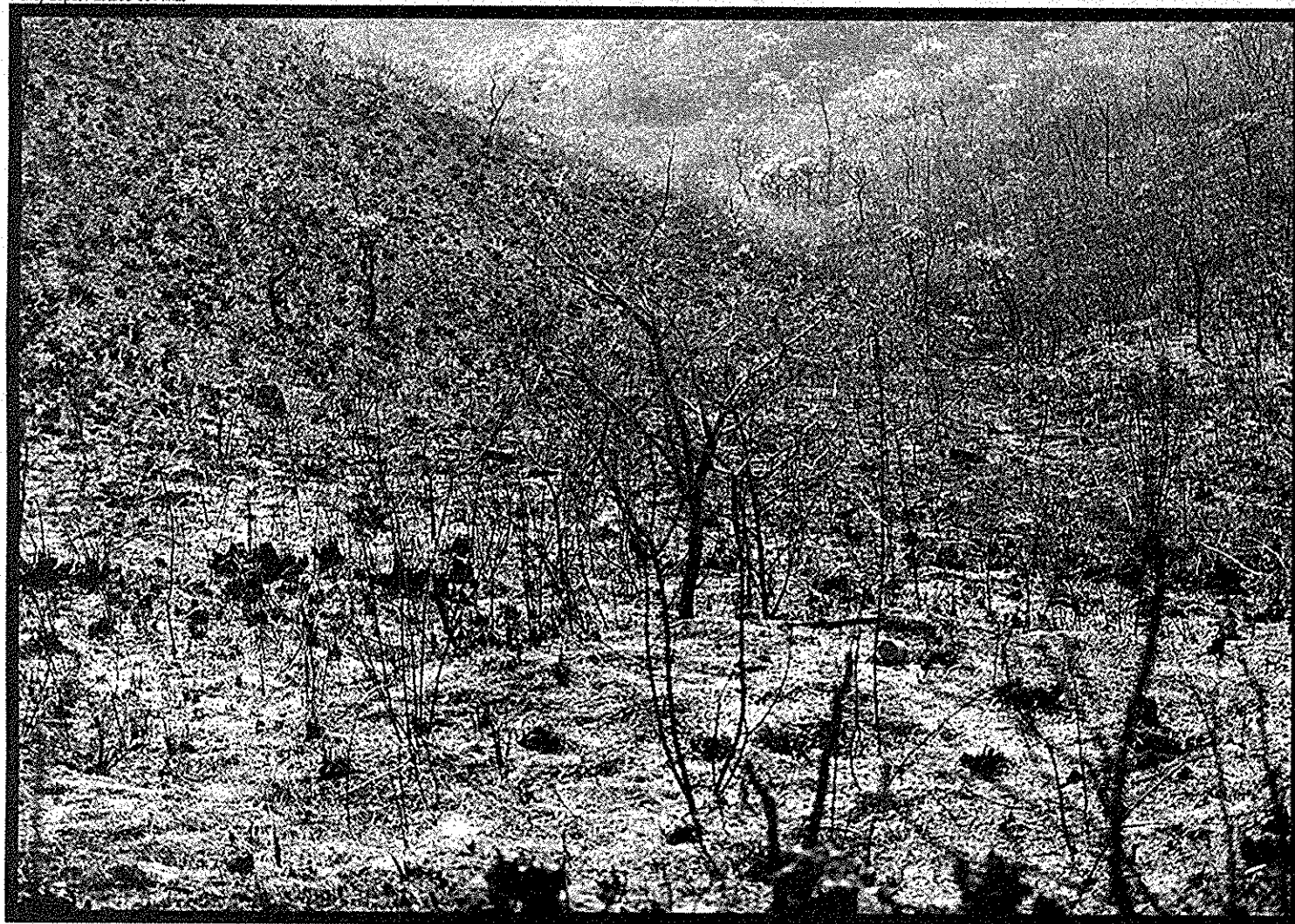
Também no Parque Nacional de Itatiaia, divisa de Minas Gerais com o Rio de Janeiro, surgiu um foco no pico de 2.000 metros de altitude. As equipes de combate estavam se dirigindo ao local e levariam cinco horas de carro e mais uma hora de caminhada até o ponto o incêndio.

Serra da Canastra

Segundo relatório do Ibama, permanecia grave a situação no Parque Nacional da Serra da Canastra (MG), onde as equipes seguiam trabalhando no rescaldo dos focos. O parque abriga a nascente do rio São Francisco. Já o incêndio na Serra do Curral, também em Minas, foi controlado ontem de manhã.

De todo o país, o maior problema acontece no No Parque Nacional do Araguaia, em Tocantins, onde as brigadas também estão enfrentando problemas

Sidney Lopes / Estado de Minas



MATAS DA BALEIA E DO JAMBREIRO, NA SERRA DO CURRAL, EM MINAS GERAIS, FORAM TOTALMENTE DESTRUÍDAS. O INCÊNDIO NA REGIÃO JÁ FOI CONTROLADO

com os índios para entrar na região e combater o incêndio. No final da tarde de ontem, uma equipe da Fundação Nacional do Índio (Funai) — composta por um técnico, um administrador e um procurador — foi designada para

mediar a reunião entre os integrantes das aldeias Jacaé e Macaúba e o Ibama.

Segundo o coordenador de proteção das terras indígenas da Funai, Wagner Tramm, 43, o Ibama tem dificuldades de relacionamento com os índios. Tramm afirmou que os focos são provocados por fazendeiros, posseiros e produtores da região.

Depois de uma semana, o incêndio na Chapada dos Veadeiros, em Goiás, foi controlado ontem.

Por enquanto, não há estimativas do Ibama de quantos hectares foram devastados pelo fogo. Entretanto, de acordo com o último relatório, o Parque Nacional de Ilha Grande, no Paraná, continua em alerta vermelho.