

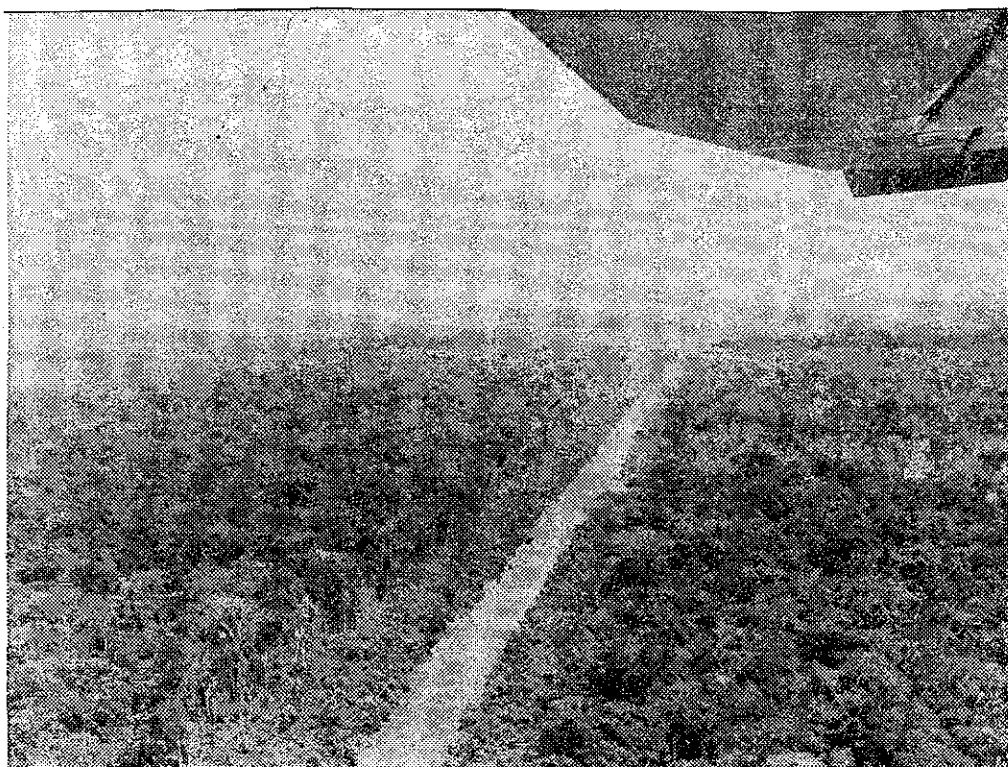
CEDI

Povos Indígenas no Brasil

Fonte: O Estado de São Paulo Class.: PIX-BR80 377

Data: 23.06.79

Pg.: _____



Arquivo

A BR-080 foi projetada para ligar Brasília a Manaus

Governo resolve desativar estrada que corta o Xingu

**Da sucursal de
BRASILIA**

O governo federal chegou agora à conclusão de que a BR-080 é economicamente inviável e vai desativá-la, deixando de lado o projeto de ligar Brasília a Manaus por meio dessa estrada. A BR-080, aberta pelo governo Médici, está inacabada entre Xavantina e Cachimbo e só pode ser utilizada durante as secas, tornando-se totalmente intransitável nas chuvas.

O ministro do Interior, Mário Andreazza, anunciou a desativação da estrada ontem, depois de reunião com os donos da fazenda Agropexim — James Risk e Nildo Mazini —, atacada no início da semana pelos índios txucarramae. A estrada corta o Parque Nacional do Xingu ao Norte e os índios sempre foram contrários à sua abertura.

Andreazza também confirmou ontem as informações do

presidente da Funai, Ademar Ribeiro da Silva, de que o Ministério do Interior entrará em entendimentos com o Incra para procurar uma solução que, no caso da fazenda ocupada, satisfaça tanto aos índios quanto aos fazendeiros. Uma das alternativas seria indenizar os fazendeiros com uma área correspondente à que ocupam no Xingu, compensando-lhes os investimentos já feitos na Agropexim.