

Documentação

Fonte *f. de Jundiáí Rec.*

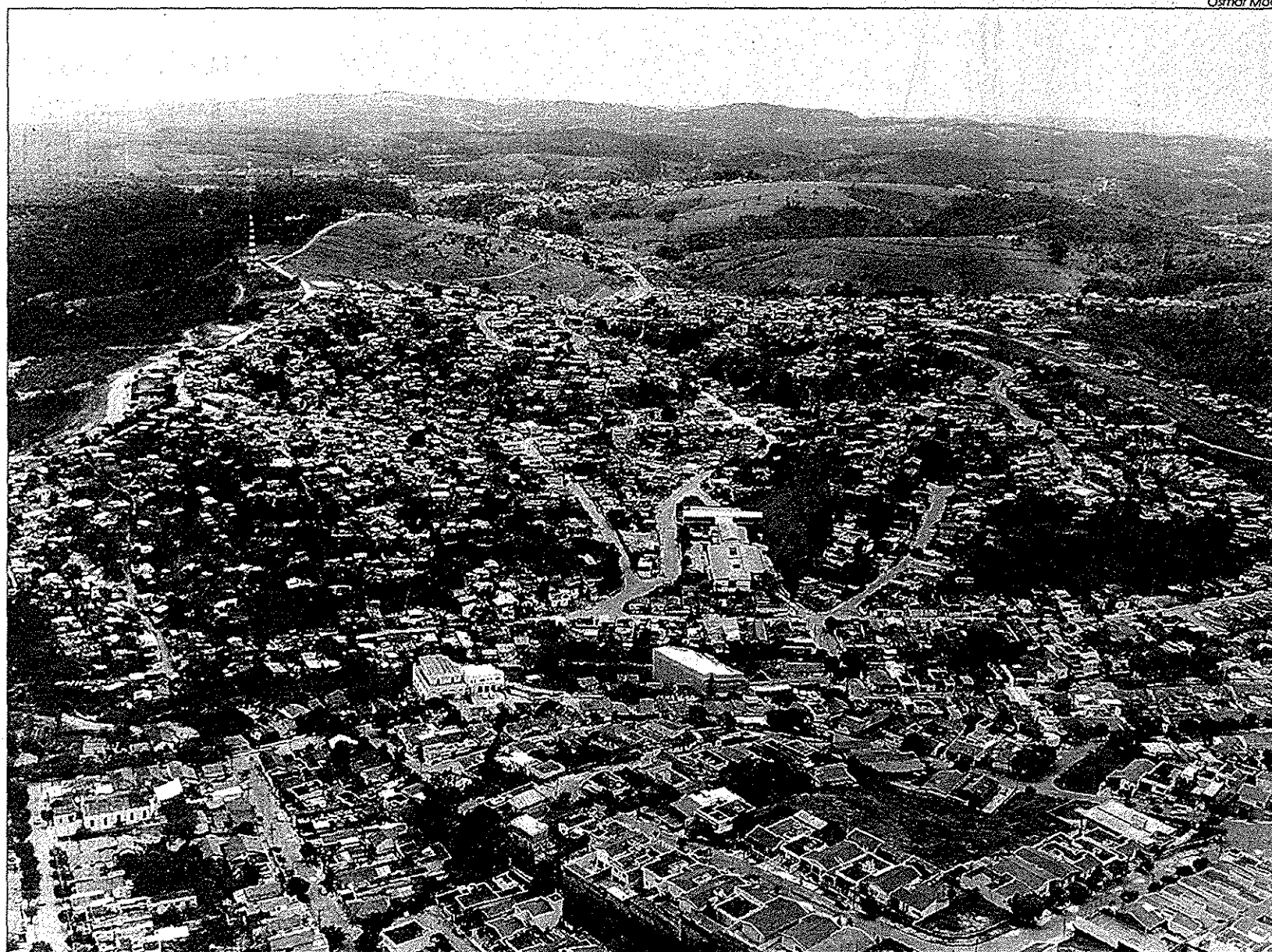
Data *10/10/95* Pg *17*

Class. *UC / APA 13*

SERRA DO JAPI

# Reuniões da APA começam neste mês

*Os grupos temáticos que vão participar da regulamentação da Área de Proteção Ambiental de Jundiáí começam a se reunir este mês*



Japi, parte da área de proteção ambiental



Ambiental) de Jundiáí e Cabreúva estão previstas para iniciarem próximo dia 24. A informação foi dada pela geógrafa Pilar Martin Pi Lopes, da Secretaria Estadual do Meio Ambiente (SMA), que trabalha desde 93 no processo de regulamentação destas APAs.

As APAs de Jundiáí e de Cabreúva foram criadas pela Assembléia Legislativa em 1984, ficando a cargo da SMA a regulamentação e implantação destas no estado. Em 1989, a SMA fez uma licitação para a elaboração

A série de reuniões dos grupos temáticos, que visam a elaboração da proposta de regulamentação das APAs (Áreas de Proteção

**As APAs de Jundiáí e de Cabreúva foram criadas pela Assembléia Legislativa em 1984.**

de diagnósticos ambientais de 15, das 19 APAs criadas, tendo feito, posteriormente, a análise destes diagnósticos e a priorização da regulamentação. Assim, apenas quatro APAs estão em processo de regulamentação: Jundiáí, Cabreúva, Corumbataí e Várzea do Tietê.

A importância das APAs de Jundiáí e Cabreúva deve-se principalmente à Serra do Japi, e também ao rio Capivari, que tem nascentes em Jundiáí e é um dos principais mananciais de abastecimento de cidades como Campinas, Indaiatuba e Capivari, à bacia do rio Jundiáí-Mirim, que abastece quase metade da população jundiáense, e à bacia do rio Pirai, que abastece cidades como Cabreúva, Itú e Salto.

A reunião do grupo temático Serra do Japi está marcada para o próximo dia 25, às 19 horas, na sede da Fumas, que fica na rua São Jorge, 28.